

# BLÜCHER® Channel

Katalog kanałów i kanałów kuchennych



**BLÜCHER®**

K E E P I N G   U P   T H E   F L O W

STAINLESS STEEL DRAINAGE SYSTEMS



## Bezpieczne rozwiązania

Produkty BLÜCHER® wykonane ze stali nierdzewnej są wykorzystywane w prawie każdym projekcie konstrukcyjnym, od wielopiętrowych budynków i fabryk przemysłu spożywczego po szpitale oraz prestiżowe statki liniowe i pasażerskie. Wyszpecjalizowaliśmy się w czterech głównych segmentach:

Housing

Commercial

Industrial

Marine

System odwodnień BLÜCHER® jest systemem modułowym umożliwiającym łatwe łączenie produktów:

### BLÜCHER® Wpusty podłogowe

Wpusty podłogowe od prysznicowych do ciężko obciążanych wpustów przemysłowych o wysokich wartościach przepływów.

### BLÜCHER® Kanały i odwodnienia liniowe

Standardowe, modułowe oraz na specjalne zamówienia kanały liniowe oraz kanały kuchenne dla wszystkich poziomów przepływów i klas obciążeń.

### BLÜCHER® Rury kielichowe

System rur kielichowych do kanalizacji, odprowadzania ścieków i deszczówki.

### Specjalne zamówienia

Aby zapewnić najwyższą jakość usług wykonujemy produkty niestandardowe, zgodnie z zamówieniem klienta.

## Mocne produkty

Wszystkie produkty firmy BLÜCHER® wykonane są ze stali nierdzewnej gatunku AISI 304 lub AISI 316L. Jest to najlepszy materiał, aby zapewnić wysoką jakość systemów odwodnień:

- Odporność ogniowa
- Duża wytrzymałość – niska waga
- Przyjazny dla środowiska

Ponadto jest odporny na korozję, odkształcenia, wysokie temperatury i wymaga niewielkiego nakładu serwisu. Wyroby firmy BLÜCHER® są produktami najwyższej jakości poprzez:

- Długą żywotność produktów
- Znakomite właściwości higieniczne
- Łatwą i szybką instalację
- Ograniczanie kosztów poprzez bezawaryjną i długą eksploatację
- Wysokie zdolności przepływu

Wszystkie produkty BLÜCHER® są odpowiednio przygotowane, aby poprawić naturalną odporność i uzyskać jednolity srebrno-matowy kolor powierzchni.

Wszystkie użyte do produkcji komponenty są wykonane z materiałów podlegających 100% recyklingowi.

## Duńska jakość

Firma powstała w Danii w 1945, BLÜCHER rozwinął się do pozycji lidera produkcji systemów odwodnieniowych ze stali nierdzewnej. Dziś BLÜCHER jest międzynarodową firmą, która posiada przedstawicielstwa i oddziały na całym świecie. BLÜCHER zatrudnia obecnie ponad 350 osób.

Klienci na całym świecie doceniają nasze know-how, najwyższy poziom obsługi oraz funkcjonalne rozwiązania. Poprzez wysoką jakość systemów odwodnieniowych stosowanych w kanalizacji, BLÜCHER gwarantuje, że wszystkie ścieki zostaną odprowadzone.

Produkty BLÜCHER są wytwarzane w Danii przy użyciu najnowocześniejszych metod i zgodnie z międzynarodowym systemem zarządzania jakością ISO 9001. Ponadto systemy odwodnieniowe BLÜCHER spełniają najbardziej restrykcyjne normy jakości i posiadają najbardziej respektowane certyfikaty na całym świecie.



## Wybrane referencje na świecie

Podmioty takie jak: szpitale, szkoły, kuchnie przemysłowe, przemysł spożywczy, browary oraz przemysł farmaceutyczny znajdują się wśród zadowolonej grupy klientów z systemów odwodnieniowych ze stali nierdzewnej BLÜCHER®

### Housing

Wpusty podłogowe oraz rury ze stali nierdzewnej firmy BLÜCHER® są stosowane na całym świecie w łazienkach utrzymanych w stylu skandynawskim w budownictwie wielo i jednorodzinym.

### Commercial

Queen Mary Hospital, Hvidovre hospital, Princess Alexandra Hospital, Blackpool Victoria Hospital, Queen Elizabeth Hospital, St. James Hospital, University College London Hospital, Sportcentrum Fitness First, Czàsar Swimming Pool, Sports & Aquatic Centre, International Grammar School, Collège Bellevue, Elite University, Universitat Pompeu Fabra, Augustenborgskolan, Canadian International School, North Texas State University, Elderly Citizens Home Adelaide, Old Peoples Home Budapest, Maryland State Prison, Uppsala Polishus, Oslo Opera, Hilton Hotels, Hotel Marriot, Sofitel, Novotel, The Ritz Carlton Bahrain, McDonalds, Burger King, Pizza Hut, Le Louvre, Bahrain National Museum, Ministère de L'Industri, State Library of Victoria, Royal Danish Theatre, Copenhagen Zoo, Hong Kong Disneyland, Dubai Mall, IKEA, Tesco, Coop Metro, Carrefour, Lidl, Woolworths, Gardamoen Oslo, Copenhagen Airport, Heathrow Airport, Barcelona Airport, New Athens Airport, Orly Airport, Arlanda Airport, Helsinki Airport.

### Industrial

Pfizer, GSK, Astra Zeneca, Johnson & Johnson, Aventis, Kraft, Nestlé, Danish Crown, Daloon, Tulip Knorr, Singapore Airport Catering, Ahlgreens, Estrella, Kelloggs, CocaCola, Pepsi, Heineken, Carlsberg, Whitbread Breweries, Budweiser, Tropicana Juice Processing, Absolut Vodka. Nestlé, Arla Food, Danone, Unilever, Almarai Dairy. Mercedes, Renault, L'Oreal, Sony, BASF, 3M, IBM World Headquarters, Honeywell, Colgate Palmolive, Royal Copenhagen, Hella.

### Marine

Freedom of the Seas, Liberty of the Seas, Norwegian Star, Color Magic, Pride of Hawaii, Galaxy, AIDA Diva, Celebrity Solstice. MY Platinum (Dubai Ports Authority), M/S Caravelle (Jade Yachts), Safari (Blohm & Voss) Lady Haya (Pesaro), Pelorus (Lürssen Kröger Werft), Oceanco Kusch Yachts Agentur.

3 vehicle carriers and 10 container ships (MHI Japan), 6 container vessels (Maersk), 35 commercial vessels (Mawai China), 24 container vessels (Dalian Shipyards China).

Agbami Off Shore, Consafe-Aberdeen Oil Platform Bingo I & Bingo II Offshore Oil Rigs. Auxillary vessel (British Navy), 5 frigates (Norwegian Navy), 2 logistics vessels (Danish Navy), 2 survey vessels Dutch Navy.





## BLÜCHER® CHANNEL

Wstęp - kanały i kanały kuchenne. . . . .	1
Kanały do podłóg betonowych, z płytkami i wylewanych bez warstwy izolacyjnej. . . . .	29
Kanały do podłóg betonowych, z płytkami i wylewanych z wylewaną warstwą izolacyjną. . . . .	33
Kanały do podłóg z wykładziną winylową. . . . .	36
Kanały kuchenne do podłóg betonowych, z płytkami i wylewanych bez izolacji. . . . .	38
Kanały kuchenne do podłóg betonowych, z płytkami i wylewanych z wylewaną warstwą izolacji. . . . .	39
Kanały kuchenne do podłóg z wykładziną winylową. . . . .	40
Dolne części do kanałów bez kołnierza. . . . .	41
Dolne części do kanałów z kołnierzem do wylewanej warstwy izolacyjnej. . . . .	42
Dolne części do kanałów z kołnierzem do izolacji. . . . .	43
Akcesoria do kanałów. . . . .	44

## Informacje techniczne

Informacje techniczne BLÜCHER® systemy odwodnieniowe. . . . .	55
---	----



## Odwodnienia liniowe i kuchenne do zastosowań w lokalach gastronomicznych, obiektach komercyjnych i zakładach przemysłowych



Produkty standardowe oraz na zamówienie specjalne  
Wzornictwo uwzględniające najbardziej restrykcyjne wymagania higieniczne  
Rusztory do wszelkich zastosowań i we wszystkich klasach obciążeń

### Przeznaczenie

Do posadzek betonowych, terakotowych,  
winytowych i epoksydowych w:

- Zakładach przemysłowych
- Pomieszczeniach kuchennych lokali gastronomicznych

### Szczegółowe dane

- Standardowe długości od 1 do 6 m  
(kanały szczelinowe do 12 m)
- Ze spadkiem wzdłużnym i poprzecznym
- Kilka szerokości w typoszeregu
- Grubość materiału 2 mm  
(kanały do posadzek winytowych 1,5 mm)
- Szerokość ramy 20 mm
- Kotwy mocujące w standardzie
- Rusztory przenoszące obciążenia od 250 do 12000 kg
- Kompatybilne z akcesoriami Drain Industrial marki BLÜCHER®
- Stal nierdzewna AISI304 / EN 1.4301

### Warianty

- Odpływ zlokalizowany na końcu lub na środku kanału
- Ze skrzynką wlotową lub bez
- Z kołnierzem do izolacji lub bez niego

### Wyposażenie uzupełniające

- Wyjmowana wkładka syfonowa lub syfon rurowy
- Kosz osadczy lub filtr do odpadów sypkich

### Wyposażenie dodatkowe

- Wzmocnione ramy przenoszące szczególnie wysokie obciążenia
- Kątowniki stabilizujące i regulowane nóżki
- Taśmy ochronne i blokady rusztów

**Specjalizujemy się w produkcji  
odwodnień liniowych na zamówienie**

Baza danych produktów: [www.blucher.com](http://www.blucher.com)

## Bogaty asortyment kanałów standardowych oraz kanałów na zamówienie

### Kanały standardowe

Katalog produktów przeznaczonych do odwodnień liniowych marki BLÜCHER® obejmuje kanały odwadniające powszechnego zastosowania przeznaczone do wszystkich rodzajów posadzek: betonowych, terakotowych, żywicznych lub winylowych.

Wybór rodzaju odwodnienia z katalogu jest prosty: Przy wyborze odpowiedniego typu (numer) odwodnienia proszę skorzystać z tablic. Następnie proszę wybrać ruszty, dolne części oraz pozostałą armaturę na podstawie diagramów.

Większość kanałów standardowych mamy na stanie w magazynie i możemy je dostarczyć w krótkim terminie.

### Wyposażenie uzupełniające i dodatkowe

Kątowniki stabilizujące, regulowane nóżki, wypełniacze krawędzi itp. należą do produktów dostępnych na takich samych zasadach, jak produkty katalogowe.

### Kanały na zamówienie

Firma BLÜCHER oprócz typowego asortymentu swoich markowych produktów oferuje także odwodnienia wykonywane na specjalne zamówienie kupującego. Jesteśmy zatem w stanie wyjść naprzeciw wszystkim potrzebom i oczekiwaniom naszych klientów w dziedzinie odwodnień liniowych.

Produkujemy kanały odwodnieniowe o specjalnych szerokościach, długościach, kształtach itp. Wytwarzamy też rynny ze stali nierdzewnej klasy AISI 316L / EN 1.4404 przeznaczone do szczególnie agresywnych warunków środowiskowych.

Dysponujemy rozległą wiedzą i know-how w branży odwodnieniowej, możemy więc służyć pomocą w rozwiązywaniu problemów technicznych. Zapraszamy do kontaktu z naszym działem sprzedaży.





## Produkty na zamówienie wykonywane w firmie BLÜCHER

Firma BLÜCHER oferuje również kanały odwodnieniowe na specjalne zamówienie, gdyż pragniemy sprostać wszelkim oczekiwaniom swoich klientów w dziedzinie odwodnień liniowych. Mogą to być:

- Kanały narożne
- Kanały w T-odcinkach
- Kanały w nietypowych długościach
- Kanały i ruszty w nietypowych szerokościach
- Kanały o nietypowym wzornictwie
- Kanały do nietypowych rodzajów posadzek
- Kanały z kwasoodpornej stali nierdzewnej klasy AISI 316L
- Nietypowe rodzaje rusztów

Dzięki doświadczeniu w produkcji nietypowych wyrobów możemy dostarczyć kanały wykonane na zamówienie w krótkim terminie.

Dysponujemy rozległą wiedzą i know-how w branży odwodnieniowej, możemy więc służyć pomocą w rozwiązywaniu problemów technicznych. Więcej informacji na ten temat uzyskają Państwo kontaktując się z naszym działem sprzedaży.

### Kompletne systemy odwodnień liniowych i kuchennych



Wybór rusztu zależy od przewidywanej klasy obciążeń i przeznaczenia

Kosz osadczy (opcja)

Wyjmowany syfon (opcja)

Rynna kanału

Dolna część Drain Industrial marki BLÜCHER®



Wybór rusztu zależy od przewidywanej klasy obciążeń i przeznaczenia

Kosz osadczy (opcja)

Wyjmowany syfon (opcja)

Rynna kanału kuchennego

Dolna część Drain Industrial marki BLÜCHER®

#### Kompletne systemy odwodnień liniowych i kuchennych

##### **Odwodnienia liniowe i kuchenne**

Odwodnienia liniowe i kuchenne bez rusztów.

##### **Rusztły**

Szeroka gama rusztów we wszystkich klasach obciążeń.

##### **Akcesoria**

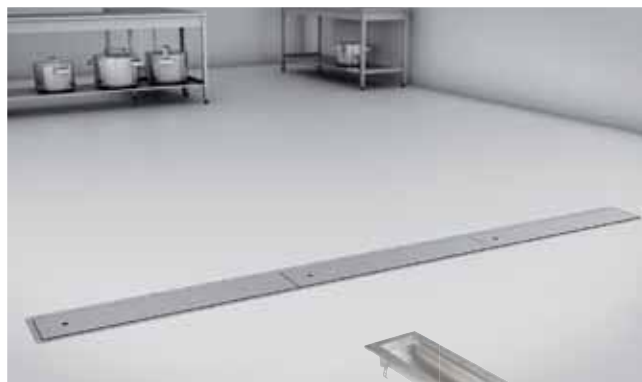
Takie akcesoria, jak kosze osadcze, filtry i syfony nie są elementami typowego wyposażenia – wymagają osobnego zamówienia.

##### **Dolna część**

Dolna część nie należy do typowego wyposażenia – wymaga osobnego zamówienia.



Typ 674



Typ 672



Typ 673



Typ 670



Typ 677



Typ 660



## Właściwe rozwiązanie

### Wybór systemu odwodnieniowego

Rozważając zakup systemu odwodnieniowego, proszę wziąć pod uwagę poniższe aspekty. Ułatwi to wybór systemu dostosowanego do Państwa potrzeb i warunków:

- Rodzaj posadzki podłogowej:  
beton / terakota/ posadzka żywiczna lub winylowa
- Rodzaj izolacyjnej powłoki przeciwwodnej  
Jeśli jest potrzebna, to od wyboru między powłoką płynną czy folią zależeć będzie rodzaj dolnej części
- Przewidywane obciążenia  
Od wielkości obciążeń zależeć może szerokość kanału i wybór rusztu odpowiedniego do danego zastosowania
- Klasa stali nierdzewnej  
Do wyboru mamy stal w klasie AISI 304 (EN 1.4301) lub AISI 316L (EN 1.4404) do zastosowań w miejscach, gdzie używa się dużych ilości detergentów, lecz brakuje dostatecznej ilości wody do ich spłukania. Patrz tabela odporności chemicznej.
- Obciążenie wodą:
  - ciągły odpływ wody
  - okresowe spuszczenie wody
  - spłukiwanieNależy koniecznie dobrać korpus dolnej części i syfon w do wymaganej wielkości przepływu
- Odpady  
Jeśli to możliwe, należy wybrać taki rodzaj rusztu, aby odpady spadały swobodnie przez jego otwory i spływały do kosza osadczego.
- Typowe opcje

### Metody odwodniania posadzek

#### Kanał czy wpust podłogowy?

Wybór między kanałem a wpustem podłogowym zależeć będzie od przeznaczenia i wystroju pomieszczenia. Przykładowo sprawy istotne przy tej decyzji to: liczba i rozmieszczenie odpływów, częstotliwość spuszczenia wody, ilość odprowadzanej wody, wielkość pomieszczenia i rodzaju obciążeń.

Wskazania do zastosowania kanałów:

- Wiele punktów zrzutu wody  
Można poprowadzić instalację kanałów w taki sposób, aby obejmowała wszystkie punkty zrzutu wody, żeby woda nie zalewała całej podłogi, co mogłoby być niebezpieczne.
- Duża powierzchnia podłogi  
Instalacja kanału w dużym pomieszczeniu pozwala wykonać podłogę z mniejszym spadkiem.
- Duże ilości wody powierzchniowej  
Odprowadzanie wody do dużego kanału stanowi zabezpieczenie i redukuje ryzyko poślizgu.
- Bariera  
Kanał przy otworze drzwiowym oddziela strefę mokrą od suchej.

### Typowe warianty

We wszystkich rodzajach odwodnień możemy zaproponować następujące rozwiązania wariantowe:

#### Warianty

Dokładne przytwierdzenie kanału do betonu jest szczególnie ważne w systemach odwadniających, które będą narażone na duże obciążenia i duże wahania temperatury.

Możemy zaproponować dwa rozwiązania wariantowe:



A: Listwa stabilizująca



B: Kotwy mocujące

**Listwa stabilizująca** (wariant A) zostanie przyspawana punktowo do rynny kanału, dzięki czemu staje się jej podporą i łączy ją z betonem na całej długości. Listwa stabilizująca może zostać wyposażona w regulowane nóżki i kotwy mocujące. Zastosowanie listwy stabilizującej zaleca się we wszystkich rozwiązaniach z dużymi obciążeniami.

**Kotwy mocujące** (wariant B) zostaną przyspawane do ściany bocznej rynny co 500 mm. Przed osadzeniem rynny w betonie, uchwyty kotwiące wygina się na zewnątrz. W otworach kotew mocujących montuje się regulowane nóżki. Kotwy mocujące nadają się do stosowania w pomieszczeniach, gdzie nie występują duże obciążenia lub wahania temperatury, na przykład w natryskach lub halach przemysłowych z małymi obciążeniami.

**Listwy stabilizujące i kotwy mocujące** mogą zostać fabrycznie wyposażone w regulowane nóżki (typ nr 670.000.001) ułatwiające ustalenie położenia rynny kanału przed osadzeniem w betonie. Ponadto kotwy mocujące (typ nr 670.000.002) można zamontować na listwie stabilizującej.

### Wyjaśnienie symboli w kodach produktów

6XX AA XXX-XX A A S Przykład: 670CH010-00BA S (670 CH 010-00 B A S)

<b>Klasa materiału</b>	
(puste)	SStal nierdzewna klasy AISI 304
S	Stal nierdzewna klasy AISI 316L
<b>Opcje</b>	
A	Brak
B	Wypełniacz krawędziowy
C	Taśma ochronna na ramie
D	Wypełniacz krawędziowy i taśma ochronna na ramie
<b>Wariant</b>	
A	Listwa stabilizująca
B	Kotwy mocujące

### Dodatkowe warianty:

Do wszystkich rodzajów odwodnień możemy zaproponować następujące opcje:



B: Wypełniacz krawędziowy

**Wypełniacz krawędziowy** (opcja B) – Uzyskanie optymalnej wytrzymałości kanału wymaga, aby została ona prawidłowo osadzona w betonie. Dotyczy to szczególnie spodu krawędzi kanału. Wprawdzie wypełnienie można wykonać na miejscu podczas montażu, ale możliwe jest również wykonanie wypełnienia w fabryce.

Wypełniacz krawędziowy nie tylko nadaje krawędzi kanału większą sztywność, lecz także wypełnia puste przestrzenie i eliminuje możliwość ich zasiedlenia przez bakterie.



C: Taśma ochronna

**Taśma ochronna** (opcja C) Profil krawędzi może zostać dostarczony z taśmą ochronną, która lekko przywiera do powierzchni i może zostać łatwo usunięta. Taśma chroni profil krawędzi w czasie montażu, a po jej usunięciu krawędź pozostaje nienaruszona.

### Wyjaśnienie symboli w numerze typu systemu

6XX AA XXX-XX A A S Przykład: 670CH010-00BA S (670 CH 010-00 B A S)

Klasa materiału	
(puste)	SStal nierdzewna klasy AISI 304
S	Stal nierdzewna klasy AISI 316L
Opcje	
A	Brak
B	Wypełniacz krawędziowy
C	Taśma ochronna na ramie
D	Wypełniacz krawędziowy i taśma ochronna na ramie
Wariant	
A	Listwa stabilizująca
B	Kotwy mocujące

### Katalog odwodnień liniowych

**Typ 670**      **Kanał do posadzek betonowych, terakotowych i żywicznych**

Szerokość rusztu: 150, 200, 300 lub 400 mm  
 Długość: 1 - 6 metrów  
 Typowe zastosowanie: Natryski, kuchnie, produkcja żywności i napojów, zakłady chemiczne, rzeźnie



**Typ 671**      **Kanał ze skrzynką wlotową do posadzek betonowych, terakotowych i żywicznych**

Szerokość rusztu: 150 mm  
 Długość: 1 - 6 metrów  
 Typowe zastosowanie: Kuchnie, produkcja żywności i napojów, zakłady chemiczne, rzeźnie



**Typ 673**      **Kanał szczelinowy (20 mm) ze skrzynką wlotową do posadzek betonowych, terakotowych i żywicznych**

Szerokość: Otwór szczeliny: 20 mm  
 Długość: 1 - 12 metrów  
 Ruszt: Tylko do skrzynki wlotowej  
 Typowe zastosowanie: Produkcja napojów, zakłady chemiczne, bariery wejściowe, rzeźnie, produkcja żywności



**Typ 674**      **Kanał z kołnierzem do izolacji płynnej (50 mm) do posadzek betonowych, terakotowych i żywicznych**

Szerokość rusztu: 150, 200, 300 lub 400 mm  
 Długość: 1 - 6 metrów  
 Typowe zastosowanie: Natryski, kuchnie, produkcja żywności i napojów, zakłady chemiczne, rzeźnie, mleczarnie



**Typ 677**      **Kanał szczelinowy (8 mm) z kołnierzem do izolacji płynnej (50 mm) do posadzek betonowych, terakotowych i żywicznych**

Szerokość: otwór szczeliny: 8 mm  
 Długość: 1 - 3 metry  
 Typowe zastosowanie: Natryski, baseny, bariery wejściowe



**Typ 672**      **Kanał do posadzek winylowych**

Szerokość rusztu: 150, 200, 300 lub 400 mm  
 Długość: 1 - 6 metrów  
 Typowe zastosowanie: Natryski, kuchnie

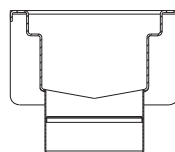


Wszystkie kanały są dostępne z odpływem umieszczonym na środku lub na końcu kanału z wyjątkiem typu 677, który jest dostępny wyłącznie z odpływem na końcu.

## Typ 670

### Kanał do posadzek betonowych, terakotowych i żywicznych

Szerokość rusztu:	150, 200, 300 lub 400 mm
Długość:	1 - 6 metrów
Odpływ:	Przekrój zew. 110 mm i 160 mm
Położenie odpływu:	Na końcu lub na środku kanału



#### Przykładowe instalacje

##### **Liniowy system odwadniający do kuchni przemysłowych, wyposażony w ruszt kratowy o długości 0,5 m**

Odwodnienie liniowe umożliwia nadanie podłodze właściwego spadku i odprowadzanie wody z dużej powierzchni w jednym miejscu.

Rusztzy kratowe to idealny wybór dla pomieszczeń kuchennych ze względu na niewielką wagę i właściwości antypoślizgowe. Przy długości 0,5 m można je myć w przemysłowych zmywarkach, w których mieszczą się bez trudu. Kanały z rusztami o rozstawie 150 mm mają odpływy o przekroju zewnętrznym 110 mm, a kanały z rusztami o większej szerokości mają odpływy o przekroju zewnętrznym 110 lub 160 mm. Do odpływu można zamontować wyjmowaną wkładkę syfonową lub syfon rurowy oraz kosz osadczy.

##### **Liniowy system odwadniający stosowany w przemyśle spożywczym, wyposażony w rusztzy typu HygienicPro**

Odwodnienie liniowe umożliwia nadanie podłodze właściwego spadku i odprowadzanie wody z dużej powierzchni w jednym miejscu.

Rusztzy typu HygienicPro wykonane ze stali nadają się znakomicie dla przemysłu spożywczego ze względu na doskonały stosunek masy do wytrzymałości. Ich mycie nie przysparza problemów, dzięki czemu sprzyjają utrzymaniu wysokiej higieny. Kanały z rusztami o rozstawie 150 mm mają odpływy o przekroju zewnętrznym 110 mm, a kanały z rusztami o większej szerokości mają odpływy o przekroju zewnętrznym 110 lub 160 mm. Do odpływu można zamontować wyjmowaną wkładkę syfonową lub syfon rurowy oraz kosz osadczy.

Zobacz dane techniczne rusztów, aby sprawdzić poziom antypoślizgowości i klasy obciążeń.

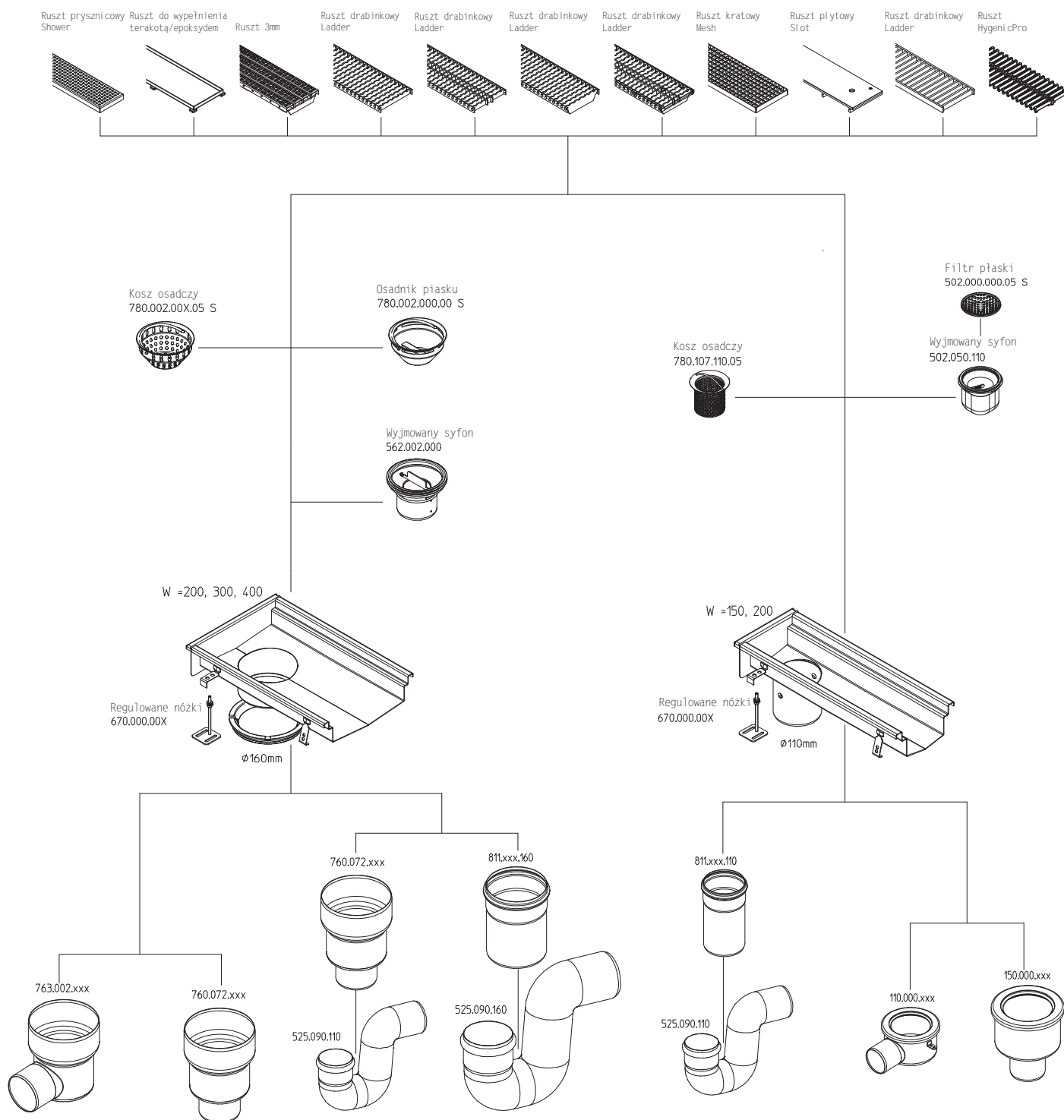
#### Kanały na zamówienie specjalne

Firma BLÜCHER oferuje wykonanie systemów odwodnień liniowych na indywidualne zamówienie dla wszystkich zastosowań. Nasz dział techniczny dysponuje ponad 40 latami doświadczeń i odpowiednim know-how w projektowaniu kanałów indywidualnie dostosowanych do potrzeb pod względem: kątów, kształtów, szerokości, głębokości i rozmiarów odpływów. Do kanałów specjalnych projektujemy też odpowiednio dopasowane, nietypowe rusztzy. Więcej informacji uzyskają Państwo kontaktując się z naszym działem sprzedaży.



### Akcesoria

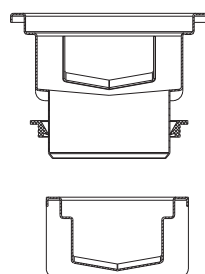
Akcesoria i konfiguracje odpływów dostępne do zastosowania z kanałem typu 670:



## Typ 671

# Kanał ze skrzynką wlotową do posadzek betonowych, terakotowych i żywicznych

Szerokość :	150 mm
Długość :	1 - 6 metrów
Odpływ:	Przekrój zew. 160 mm
Położenie odpływu:	Na końcu lub środku kanału



### Przykładowe instalacje

#### **Liniowy system odwadniający do zakładów przemysłowych, wyposażony w ruszt drabinkowy**

Odwodnienie liniowe umożliwia nadanie podłodze właściwego spadku i odprowadzanie wody z dużej powierzchni w jednym miejscu.

Ruszt drabinkowy to idealne rozwiązanie dla zakładów przemysłowych, w których występują stosunkowo duże obciążenia. Charakteryzują się też dużymi właściwościami antypoślizgowymi.

Kanały mają ruszty o rozstawie 150 mm, a do odpływów o przekroju zewnętrznym 160 mm można zamontować wyjmowaną wkładkę syfonową lub syfon rurowy oraz kosz osadczy.

Ruszt drabinkowy są dostępne w rozmiarach pasujących do rynien i korpusów spustów.

#### **Liniowy system odwadniający do zakładów spożywczych/przemysłowych, wyposażony w ruszt płytowy**

Odwodnienie liniowe umożliwia nadanie podłodze właściwego spadku i odprowadzanie wody z dużej powierzchni w jednym miejscu.

Ruszt płytowy to idealne rozwiązanie dla zakładów przemysłowych, w których występują wysokie obciążenia i gdzie wymagany jest wysoki poziom higieny.

Kanały mają ruszty o szerokości 150 mm oraz odpływ o przekroju zewnętrznym 160 mm gdzie można zamontować wyjmowaną wkładkę syfonową lub syfon rurowy oraz kosz osadczy.

Ruszt płytowy są dostępne w rozmiarach pasujących do szerokości kanałów i skrzynek wlotowych.

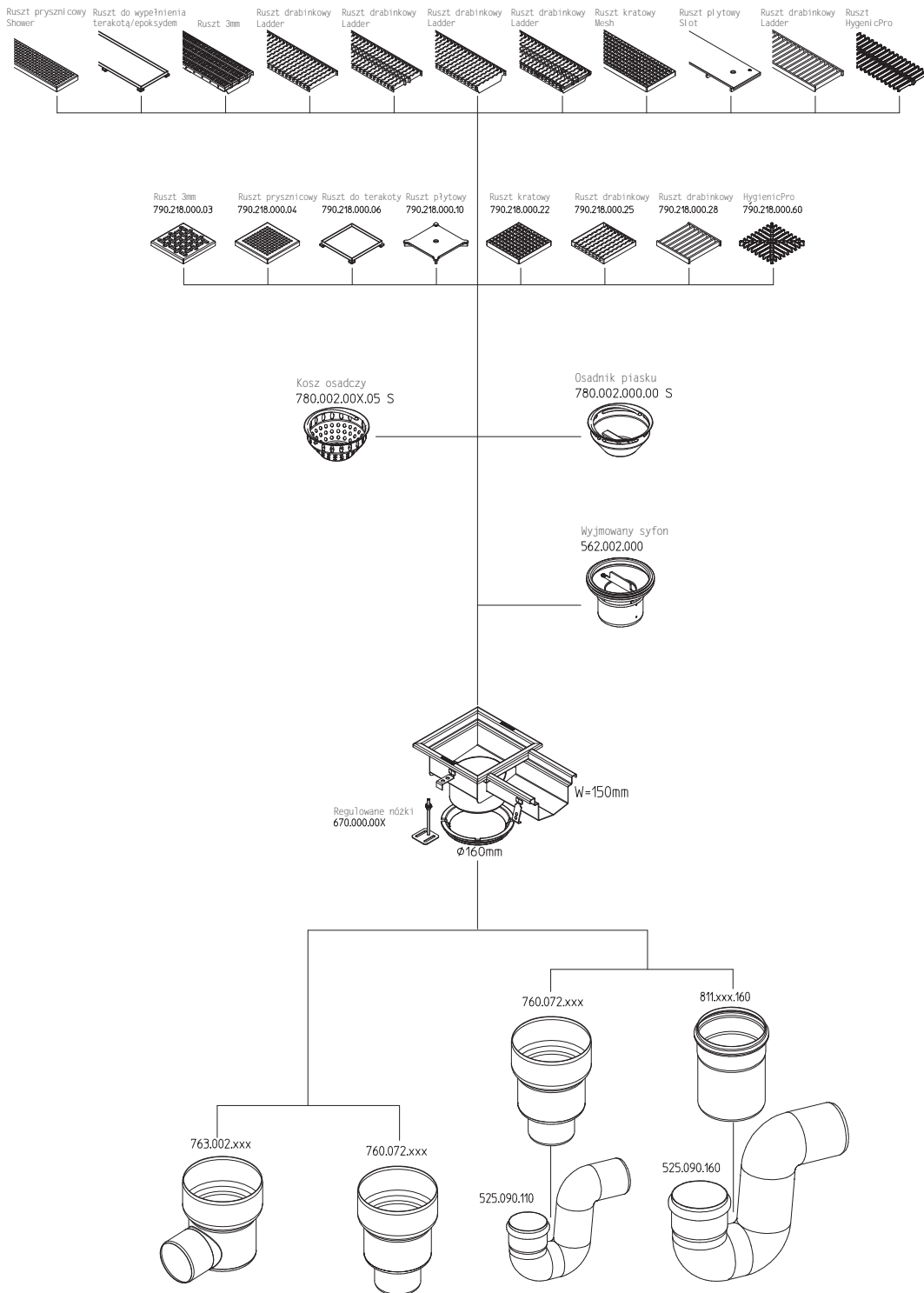
Zobacz dane techniczne rusztów, aby sprawdzić poziom antypoślizgowości i klasy obciążeń.

### Systemy odwodnień na zamówienie

Firma BLÜCHER oferuje wykonanie systemów odwodnień liniowych na indywidualne zamówienie dla wszystkich zastosowań. Nasz dział techniczny dysponuje ponad 40 latami doświadczeń i odpowiednim know-how w projektowaniu kanałów indywidualnie dostosowanych do potrzeb pod względem: kątów, kształtów, szerokości, głębokości i rozmiarów skrzynek wlotowych. Do nietypowych kanałów projektujemy też odpowiednio dopasowane, nietypowe ruszty. Więcej informacji uzyskają Państwo kontaktując się z naszym działem obsługi technicznej sprzedaży.

## Akcesoria

Akcesoria i konfiguracje odpływów do zastosowania z kanałem typu 671:



## Typ 673

# Kanał szczelinowy (20 mm) ze skrzynką wlotową do posadzek betonowych, terakotowych i żywicznych

Otwór szczeliny:	20 mm
Długość:	1 - 12 metrów
Odptyw:	Przekrój zew. 160 mm
Położenie odpływu:	Na środku lub na końcu



### Przykładowe instalacje

#### **Liniowy system odwadniający do kuchni przemysłowych, wyposażony w antypoślizgowy ruszt kratowy do skrzynki wlotowej**

Odwodnienie liniowe umożliwia nadanie podłodze właściwego spadku i odprowadzanie wody z dużej powierzchni w jednym miejscu.

Ten typ nadaje się szczególnie jako bariera w posadce oddzielająca na strefę mokrą od suchej.

Całkowita widoczna na zewnątrz szerokość kanału wynosi 60 mm. Jest ona wyposażona w odpływ o przekroju zewnętrznym 160 mm, do którego można zamontować wymiowaną wkładkę syfonową lub syfon rurowy oraz kosz osadczy.

#### **Odwodnienie liniowe do zakładów przemysłowych, wyposażone w ruszt drabinkowy do skrzynki wlotowej**

Odwodnienie liniowe umożliwia nadanie podłodze właściwego spadku i odprowadzanie wody z dużej powierzchni w jednym miejscu.

Ten typ nadaje się szczególnie jako bariera w posadce oddzielająca na strefę mokrą od suchej.

Skrzynka wlotowa jest wyposażona w ruszt drabinkowy, który wytrzymuje duże obciążenia.

Całkowita widoczna na zewnątrz szerokość kanału wynosi 60 mm. Jest ona wyposażona w spust o przekroju zewnętrznym 160 mm, do którego można zamontować wymiowaną wkładkę syfonową lub syfon rurowy oraz kosz osadczy.

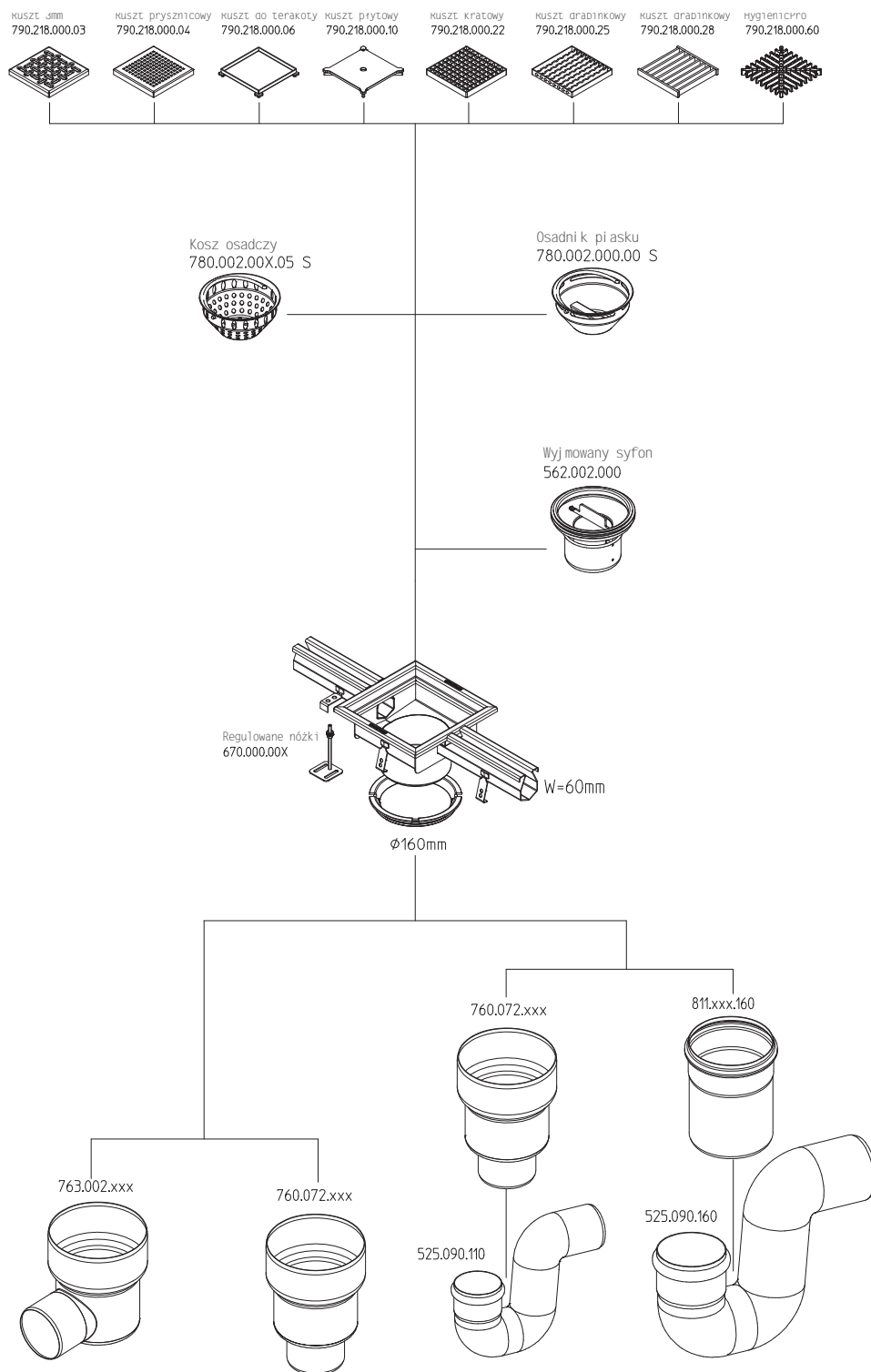
Zobacz dane techniczne rusztów, aby sprawdzić poziom antypoślizgowości i klasy obciążeń.

### Systemy odwodnień na zamówienie

Firma BLÜCHER oferuje wykonanie systemów odwodnień liniowych na indywidualne zamówienie dla wszystkich zastosowań. Nasz dział techniczny dysponuje ponad 40 latami doświadczeń i odpowiednim know-how w projektowaniu kanałów indywidualnie dostosowanych do potrzeb pod względem: kątów, kształtów, szerokości, głębokości i rozmiarów wpustów odpływowych. Do nietypowych kanałów projektujemy też odpowiednio dopasowane, nietypowe ruszty. Więcej informacji uzyskają Państwo kontaktując się z naszym działem obsługi technicznej sprzedaży.

### Akcesoria

Akcesoria i wpusty odpływowe dostępne do zastosowania z rynną typu 673:



## Typ 674

# Kanał z kołnierzem do izolacji płynnej (50 mm) do posadzek betonowych, terakotowych i żywicznych

Szerokość :	150, 200, 300 lub 400 mm
Długość:	1 - 6 metrów
Odpływ:	Przekrój zew. 110 i 160 mm
Położenie odpływu:	Na końcu lub środku kanału



### Przykładowe instalacje

#### **Liniowy system odwadniający do łazienek w obiektach komercyjnych wyposażony zazwyczaj w ruszt prysznicowy**

Odwodnienie liniowe umożliwia nadanie podłodze właściwego spadku i odprowadzanie wody z dużej powierzchni w jednym miejscu. Ruszt prysznicowy jest zatwierdzony do kontaktu z bosymi stopami i dlatego nadaje się szczególnie do pomieszczeń z natryskami. Jego duża otwarta powierzchnia zapewnia dodatkowo szybki odpływ wody. Kanały z rusztami o rozstawie 150 mm mają odpływy o przekroju zewnętrznym 110 mm, a kanały z rusztami o większej szerokości mają odpływy o przekroju zewnętrznym 110 lub 160 mm. Do odpływu można zamontować wyjmowaną wkładkę syfonową lub syfon rurowy oraz kosz osadczy.

#### **Liniowy system odwadniający do łazienek w obiektach komercyjnych, gdzie przykładą się dużą wagę do wzornictwa, wyposażony w ruszt do wypełnienia terakotą/epoksydem**

Odwodnienie liniowe umożliwia nadanie podłodze właściwego spadku i odprowadzanie wody z dużej powierzchni w jednym miejscu. Ruszt ten jest zatwierdzony do kontaktu z bosymi stopami i dlatego nadaje się szczególnie do pomieszczeń z natryskami. Szczelina o średnicy 8 mm między rusztem a ramą kanału zapewnia dodatkowo szybki odpływ wody. Kanały z rusztami o rozstawie 150 mm mają odpływy o przekroju zewnętrznym 110 mm, a kanały z rusztami o większej szerokości mają odpływy o przekroju zewnętrznym 110 lub 160 mm. Do odpływu można zamontować wyjmowaną wkładkę syfonową lub syfon rurowy oraz kosz osadczy.

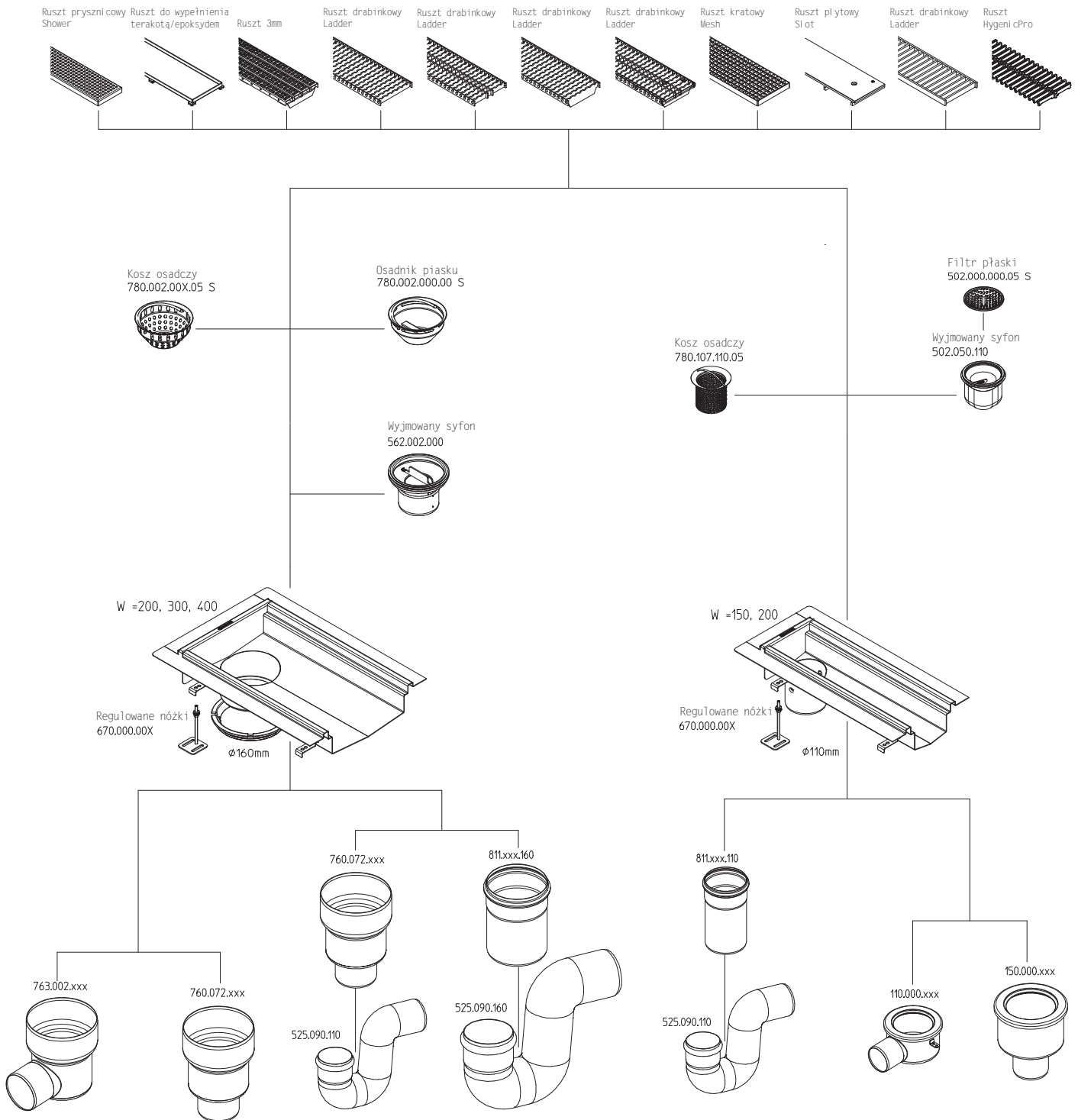
Zobacz dane techniczne rusztów, aby sprawdzić poziom antypoślizgowości i klasy obciążeń.

### Systemy odwodnień na zamówienie

Firma BLÜCHER oferuje wykonanie systemów odwodnień liniowych na indywidualne zamówienie dla wszystkich zastosowań. Nasz dział techniczny dysponuje ponad 40 latami doświadczeń i odpowiednim know-how w projektowaniu kanałów indywidualnie dostosowanych do potrzeb pod względem: kątów, kształtów, szerokości, głębokości i rozmiarów wpustów odpływowych. Do nietypowych kanałów projektujemy też odpowiednio dopasowane, nietypowe ruszty. Więcej informacji uzyskają Państwo kontaktując się z naszym działem obsługi technicznej sprzedaży.

### Akcesoria

Akcesoria i wpusty odpływowe dostępne do zastosowania z rynną typu 674:



## Typ 677

Kanał szczelinowy (8 mm) z kołnierzem do izolacji płynnej (50 mm) do posadzek betonowych, terakotowych i żywicznych

Otwór szczeliny:	8 mm
Długość:	1 - 3 metrów
Odpływ:	Przekrój zew. 50 mm
Położenie odpływu:	Odpływ poziomy na końcu kanału



### Przykładowe instalacje

#### **Liniowy system odwadniający do dużych pomieszczeń z natryskami lub mokrych pomieszczeń**

Odwodnienie liniowe umożliwia nadanie podłodze właściwego spadku i odprowadzanie wody z dużej powierzchni w jednym miejscu.

Ten typ nadaje się szczególnie na bariery w podłodze w pomieszczeniach, gdzie występuje znaczne odprowadzanie wody i podział na strefy mokrą i suchą. Szerokość szczeliny 8 mm.

Całkowita widoczna na zewnątrz szerokość kanału wynosi 48 mm. Jest on wyposażony w odpływ poziomy o przekroju zewnętrznym 50 mm można podłączyć syfon rurowy.

Jest też wyposażony w 50 mm kołnierz do płynnej izolacji.

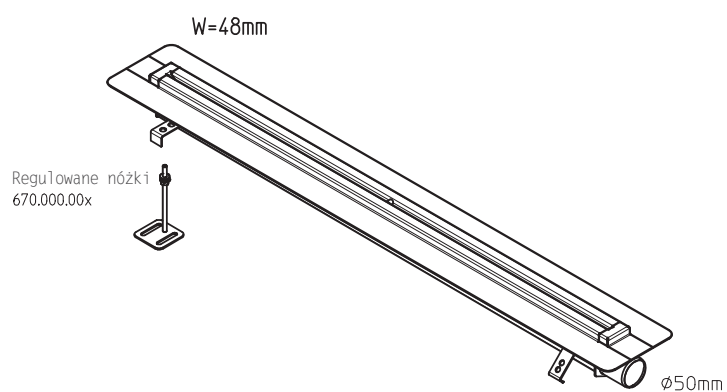
### Systemy odwodnień na zamówienie

Firma BLÜCHER oferuje wykonanie systemów odwodnień liniowych na indywidualne zamówienie dla wszystkich zastosowań. Nasz dział techniczny dysponuje ponad 40 latami doświadczeń i odpowiednim know-how w projektowaniu kanałów indywidualnie dostosowanych do potrzeb pod względem: kątów, kształtów, szerokości, głębokości i rozmiarów wpustów odpływowych. Do nietypowych kanałów projektujemy też odpowiednio dopasowane, nietypowe ruszty. Więcej informacji uzyskają Państwo kontaktując się z naszym działem obsługi technicznej sprzedaży.



## Akcesoria

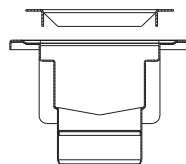
Akcesoria i konfiguracje odpływów dostępne do zastosowania z kanałem typu 677:



## Typ 672

### Kanał do posadzek winylowych

Szerokość :	150, 200, 300 lub 400 mm
Długość :	1 - 6 metrów
Odpływ:	Przekrój zew. 110 i 160 mm
Położenie odpływu:	Na końcu lub na środku kanału



#### Przykładowe instalacje

##### **Odwodnienie liniowe do natrysków z posadzką winylową, wyposażone w ruszt do wypełnienia terakotą/epoksydem w pomieszczeniach, gdzie liczy się wzornictwo**

Odwodnienie liniowe umożliwia nadanie podłodze właściwego spadku i odprowadzanie wody z dużej powierzchni w jednym miejscu.

Ruszt do wypełnienia terakotą/epoksydem jest zatwierdzony do kontaktu z bosymi stopami i dlatego nadaje się szczególnie do pomieszczeń z natryskami. Szczelina o średnicy 8 mm między rusztem a ramką zapewnia dodatkowo szybki odpływ wody.

Kanały z rusztami o rozstawie 150 mm mają odpływy o przekroju zewnętrznym 110 mm, a kanały z rusztami o większej szerokości mają odpływy o przekroju zewnętrznym 110 lub 160 mm. Do odpływu można zamontować wyjmowaną wkładkę syfonową lub syfon rurowy oraz kosz osadczy.

##### **Odwodnienie liniowe do natrysków z posadzką winylową, wyposażone w ruszt prysznicowy**

Odwodnienie liniowe umożliwia nadanie podłodze właściwego spadku i odprowadzanie wody z dużej powierzchni w jednym miejscu.

Ruszt prysznicowy jest zatwierdzony do kontaktu z bosymi stopami i dlatego nadaje się szczególnie do pomieszczeń z natryskami. Jego duża otwarta powierzchnia zapewnia dodatkowo szybki odpływ wody.

Kanały z rusztami o rozstawie 150 mm mają odpływy o przekroju zewnętrznym 110 mm, a kanały z rusztami o większej szerokości mają odpływy o przekroju zewnętrznym 110 lub 160 mm. Do odpływu można zamontować wyjmowaną wkładkę syfonową lub syfon rurowy oraz kosz osadczy.

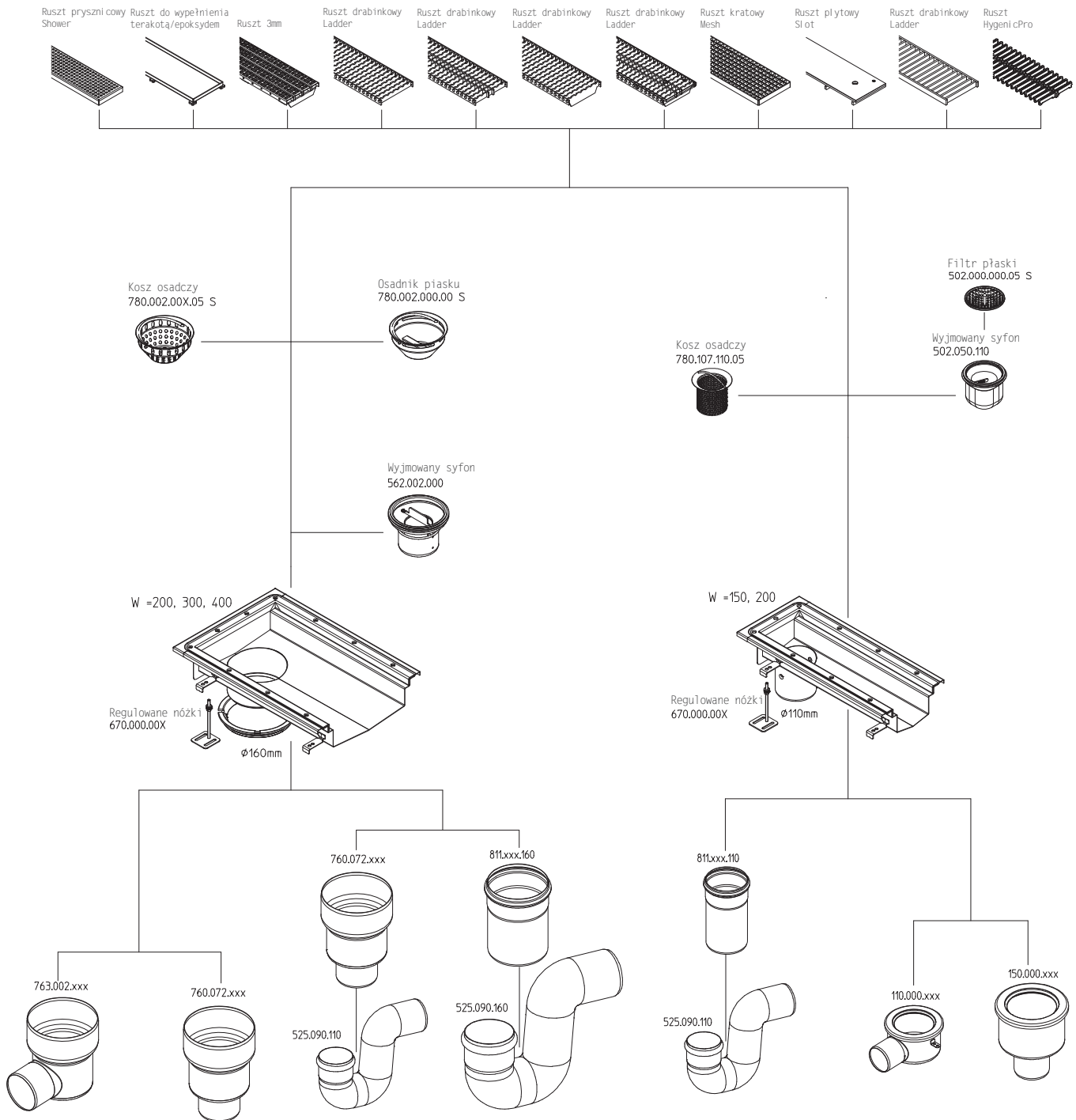
Zobacz dane techniczne rusztów, aby sprawdzić poziom antypoślizgowości i klasy obciążeń.

#### Systemy odwodnień na zamówienie

Firma BLÜCHER oferuje wykonanie systemów odwodnień liniowych na indywidualne zamówienie dla wszystkich zastosowań. Nasz dział techniczny dysponuje ponad 40 latami doświadczeń i odpowiednim know-how w projektowaniu kanałów indywidualnie dostosowanych do potrzeb pod względem: kątów, kształtów, szerokości, głębokości i rozmiarów wpustów odpływowych. Do nietypowych kanałów projektujemy też odpowiednio dopasowane, nietypowe ruszty. Więcej informacji uzyskają Państwo kontaktując się z naszym działem obsługi technicznej sprzedaży.

### Akcesoria

Akcesoria i konfiguracje odpływów do zastosowania z kanałem typu 672:



### Asortyment kuchennych odwodnień liniowych

#### Typ 660

Szerokość:  
Długość:  
Typowe zastosowanie:

#### Kanał kuchenny do posadzek betonowych, terakotowych i żywicznych

200, 250, 300, 400 lub 500 mm  
200, 250, 300, 400, 500, 800 lub 1000 mm  
Kuchnie, produkcja żywności i napojów, zakłady chemiczne, rzeźnie



#### Typ 664

Szerokość:  
Długość:  
Typowe zastosowanie:

#### Kanał kuchenny z 50 mm kołnierzem do izolacji płynnej do posadzek betonowych, terakotowych i żywicznych

200, 250, 300, 400 lub 500 mm  
200, 250, 300, 400, 500, 800 lub 1000 mm  
Kuchnie, produkcja żywności i napojów, zakłady chemiczne, rzeźnie, mleczarnie



#### Typ 662

Szerokość:  
Długość:  
Typowe zastosowanie:  
Średnica:  
Typowe zastosowanie:

#### Kanał kuchenny do posadzek winylowych

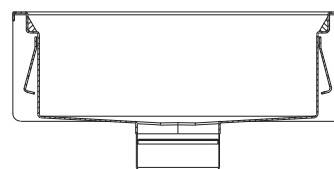
400 lub 500 mm  
400, 500, 800 lub 1000 mm  
Kuchnie  
Przekrój zew. 200 lub 300 mm  
Kuchnie



## Typ 660

# Kanał kuchenny do posadzek betonowych, terakotowych i żywicznych

Szerokość:	200, 250, 300, 400 lub 500 mm
Długość:	200, 250, 300, 400, 500, 800 lub 1000 mm
Odptyw:	Przekrój zew. 110 i 160 mm
Położenie odpływu:	Środek kanału kuchennego



## Przykładowe instalacje

### Odwodnienie liniowe do kuchni w lokalach gastronomicznych, wyposażone w ruszt kratowy.

Kuchenne odwodnienie liniowe umożliwia nadanie podłodze właściwego spadku i odprowadzanie wody z dużej powierzchni w jednym miejscu, bezpośrednio do kanału kuchennego. Ruszty kratowe to idealny wybór dla pomieszczeń kuchennych ze względu na niewielką wagę i właściwości antypoślizgowe. Można je myć w przemysłowych zmywarkach, w których mieszczą się bez trudu. Kanały kuchenne są wyposażone w odpływy o przekroju zewnętrznym 110 lub 160 mm. Do odpływu można zamontować wymiową wkładkę syfonową lub syfon rurowy oraz kosz osadczy.

## Systemy odwodnień kuchennych na zamówienie

Firma BLÜCHER oferuje wykonanie systemów odwodnień liniowych na indywidualne zamówienie dla wszystkich zastosowań. Nasz dział techniczny dysponuje ponad 40 latami doświadczeń i odpowiednim know-how w projektowaniu kanałów indywidualnie dostosowanych do potrzeb pod względem: kątów, kształtów, szerokości, głębokości i rozmiarów wpustów odpływowych. Do nietypowych kanałów projektujemy też odpowiednio dopasowane, nietypowe ruszty. Więcej informacji uzyskają Państwo kontaktując się z naszym działem obsługi technicznej sprzedaży.

## Typ 664

# Kanał kuchenny z 50 mm kołnierzem do izolacji płynnej do posadzek betonowych, terakotowych i żywicznych

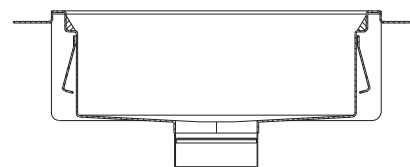
Szerokość:	200, 250, 300, 400 lub 500 mm
Długość:	200, 250, 300, 400, 500, 800 or 1000 mm
Odpływ:	Przekrój zew. 110 i 160 mm
Położenie odpływu:	Środek kanału kuchennego



### Przykładowe instalacje

#### Odwodnienie liniowe do kuchni / pomieszczeń mokrych wyposażone w ruszt kratowy.

Kuchenne odwodnienie umożliwia nadanie podłodze właściwego spadku i odprowadzanie wody z dużej powierzchni w jednym miejscu, bezpośrednio do kanału kuchennego. Ruszty kratowe to idealny wybór dla pomieszczeń kuchennych ze względu na niewielką wagę i właściwości antypoślizgowe. Można je myć w przemysłowych zmywarkach, w których mieszczą się bez trudu. Kanały kuchenne są wyposażone w odpływy o przekroju zewnętrznym 110 lub 160 mm. Do odpływu można zamontować wyjmowaną wkładkę syfonową or syfon rurowy oraz kosz osadczy.



### Systemy odwodnień kuchennych na zamówienie

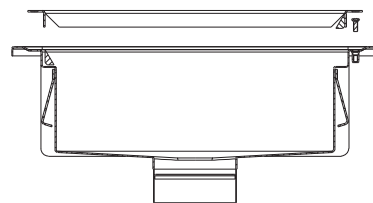
Firma BLÜCHER oferuje wykonanie systemów odwodnień liniowych na indywidualne zamówienie dla wszystkich zastosowań. Nasz dział techniczny dysponuje ponad 40 latami doświadczeń i odpowiednim know-how w projektowaniu kanałów indywidualnie dostosowanych do potrzeb pod względem: kątów, kształtów, szerokości, głębokości i rozmiarów wpustów odpływowych. Do nietypowych kanałów projektujemy też odpowiednio dopasowane, nietypowe ruszty. Więcej informacji uzyskają Państwo kontaktując się z naszym działem obsługi technicznej sprzedaży.

## Typ 662

### Kanał kuchenny do posadzek winylowych

Kwadratowa/prostokątna:

Szerokość:	400 lub 500 mm
Długość:	400, 500, 800 lub 1000 mm
Okrągła:	
Średnica:	Przekrój zew. 200 lub 300 mm
Odpływ:	Przekrój zew. 110 i 160 mm
Położenie odpływu:	Środek kanału kuchennego



#### Przykładowe instalacje

##### **Odwodnienie do kuchni / pomieszczeń mokrych, wyposażone w ruszt kratowy.**

Kuchenne odwodnienie liniowe umożliwia nadanie podłodze z wykładziną winylową właściwego spadku i odprowadzanie wody z dużej powierzchni w jednym miejscu, bezpośrednio do kanału kuchennego.

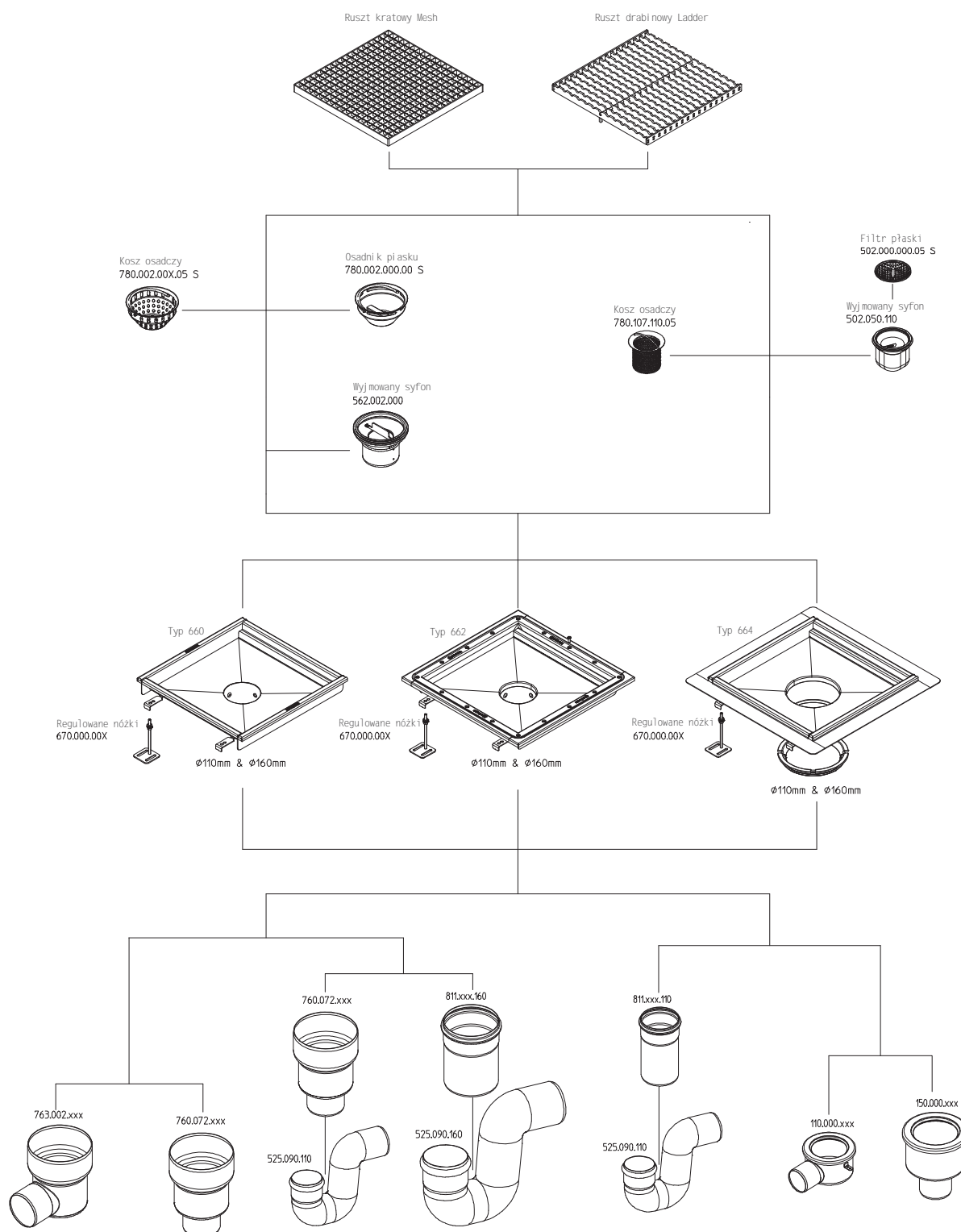
Ruszty siatkowe to idealny wybór dla pomieszczeń kuchennych ze względu na niewielką wagę i właściwości antypoślizgowe. Można je myć w przemysłowych zmywarkach, w których mieszczą się bez trudu. Kanały mają odpływy o przekroju zewnętrznym 110 lub 160 mm. Do odpływu można zamontować wyjmowaną wkładkę syfonową lub syfon rurowy oraz kosz osadczy.

#### Systemy odwodnień kuchennych na zamówienie

Firma BLÜCHER oferuje wykonanie systemów odwodnień liniowych na indywidualne zamówienie dla wszystkich zastosowań. Nasz dział techniczny dysponuje ponad 40 latami doświadczeń i odpowiednim know-how w projektowaniu kanałów indywidualnie dostosowanych do potrzeb pod względem: kątów, kształtów, szerokości, głębokości i rozmiarów wpustów odpływowych. Do nietypowych kanałów projektujemy też odpowiednio dopasowane, nietypowe ruszty. Więcej informacji uzyskają Państwo kontaktując się z naszym działem obsługi technicznej sprzedaży.

### Akcesoria

Akcesoria i konfiguracje odpływów dostępne do kanałów kuchennych:





## Katalog typowych rusztów

### Ruszt kratowy Mesh

**696.223.XXX.XX**

Przeznaczony do kuchni w lokalach gastronomicznych, gdzie potrzebne są ruszty z dużymi otworami ze względu na konieczność szybkiego odprowadzania płynów. Antypoślizgowy. Lekki. Można go myć w dużych zmywarkach przemysłowych.

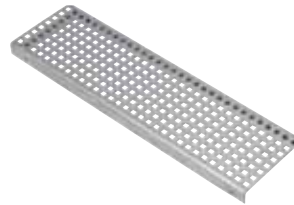


### Ruszt prysznicowy Shower

**697.015.XXX.XX**

Przeznaczony do natrysków i innych pomieszczeń, gdzie ludzie chodzą boso, ze względu na to, że jest szlifowany i średnica otworów w ruszcie nie przekracza 8 mm.

Nie wytrzymuje dużych obciążeń (+250 kg). Jeśli w pomieszczeniach łaźnienek, przewiduje się większe obciążenia, to polecamy ruszt do wypełnienia terakotą/epoksydem.



### Ruszt do wypełnienia terakotą/epoksydem

**697.020.XXX.XX**

Przeznaczony do natrysków w pomieszczeniach, gdzie liczy się wzornictwo. Zatwierdzony do kontaktu z bosymi stopami.

Nie wytrzymuje obciążeń powyżej 250 kg. Ruszty te nadają się do wypełnienia betonem, terakotą, epoksydem i im podobnych.



### Ruszt 3 mm, z prętami ułożonymi wzdłużnie

**697.025.XXX.XX**

Przeznaczony do zastosowań przemysłowych, gdzie wymagana jest bezpieczna, antypoślizgowa powierzchnia, np. śliskie posadzki z dużym natężeniem ruchu pieszego. Wytrzymuje średnie obciążenia i ruch lekkich pojazdów, np. wózków paletowych.



### Ruszt drabinkowy Ladder, wysokość 25 mm

**697.125.XXX.XX**

Przeznaczony do zastosowań przemysłowych, gdzie wymagana jest bezpieczna, antypoślizgowa powierzchnia. Ruszt można odwrócić do góry nogami, jeśli powierzchnia antypoślizgowa nie jest wymagana. Wytrzymuje duże obciążenia i zapewnia szybki odpływ cieczy dzięki dużym otworom.



### Ruszt drabinkowy Ladder

**697.127.XXX.XX**

Podobny do rusztu drabinkowego 697.125.XXX.XX, ale wyposażony w dodatkowe wzdłużne pręty wzmacniające. Wytrzymuje obciążenie pojazdami ruszającymi lub hamującymi wzdłuż rusztu. Przeznaczony szczególnie do miejsc, gdzie występuje duży ruch samochodów ciężarowych z obciążeniem wzdłuż rusztu.



## Katalog typowych rusztów

### Ruszt drabinkowy Ladder, wysokość 50 mm 697.150.XXX.XX

Przeznaczony do zastosowań przemysłowych, gdzie wymagana jest bezpieczna, antypoślizgowa powierzchnia i wysoka klasa obciążeń. Wytrzymuje wyższe obciążenia niż 697.125.XXX.XX, chociaż ma takie same otwory zapewniające szybki odpływ ścieków.



### Ruszt drabinkowy Ladder 697.157.XXX.XX

Podobny do rusztu drabinkowego 697.150.XXX.XX, ale wyposażony w dodatkowe wzdłużne pręty wzmacniające. Wytrzymuje obciążenie pojazdami ruszającymi lub hamującymi wzdłuż rusztu. Przeznaczony szczególnie do miejsc, gdzie występuje duży ruch samochodów ciężarowych z obciążeniem wzdłuż rusztu.



### Ruszt drabinkowy Ladder, grubość materiału 8 mm, pełne spawanie 697.225.XXX.XX

Przeznaczony do zastosowań przemysłowych, gdzie wymagana jest bezpieczna, antypoślizgowa powierzchnia i wysoka higiena. Ruszt został całkowicie zespawany z prętów o grubości 8 mm, co daje wysoką wytrzymałość na obciążenia i gładką powierzchnię bez szczelin, w których mogłyby się zbierać zanieczyszczenia.



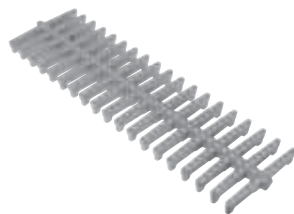
### Ruszt płytowy Slot 697.200.XXX.XX

Przeznaczony do pomieszczeń, gdzie liczy się wzornictwo i szybki odpływ cieczy. Wykonany z blachy stalowej o grubości 10 mm z prętami wzmacniającymi. Ma otwory po bokach i na szczycie, przez które sphywa ciecz.



### Ruszt HygienicPro 697.250.XXX.XX

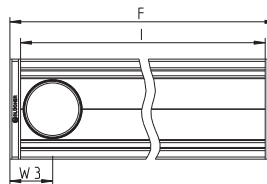
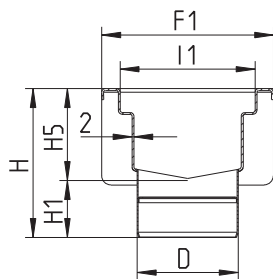
Przeznaczony szczególnie do miejsc, gdzie istotna jest wytrzymałość na wysokie obciążenia, higiena i wzornictwo. Jest to ruszt odlewany, bez spawów, ma gładką powierzchnię bez szczelin, w których mogłyby się zbierać zanieczyszczenia. Duże otwory zapewniają szybki odpływ cieczy.



bez warstwy izolacyjnej

**KANAŁ TYP 670**

Z ODPLYWEM NA KOŃCU KANAŁU

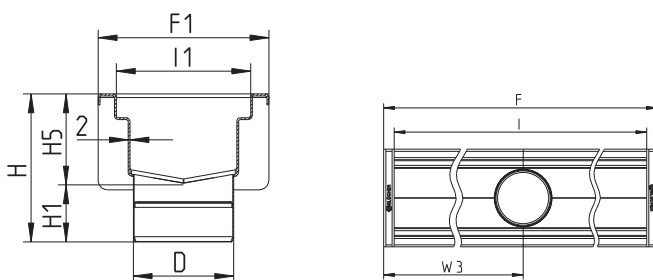


Kod produktu	EAN Nr.	Przeznaczenie	D	F	F1	H	H1	H5	I	I1	W3
670CH010-00BA	5705499125726	150x1000	110	1040	187	152	62	90	1000	147	80
670CH015-00BA	5705499125733	150x1500	110	1540	187	152	62	90	1500	147	80
670CH020-00BA	5705499125740	150x2000	110	2040	187	152	62	90	2000	147	80
670CH030-00BA	5705499125757	150x3000	110	3056	187	152	62	90	3016	147	80
670CH040-00BA	5705499129465	150x4000	110	4072	187	182	62	120	4032	147	80
670CH050-00BA	5705499129489	150x5000	110	5072	187	182	62	120	5032	147	80
670CH060-00BA	5705499129502	150x6000	110	6088	187	182	62	120	6048	147	80
-----											
670DH010-00BA	5705499129526	200x1000	110	1040	237	152	62	90	1000	197	80
670DH015-00BA	5705499129540	200x1500	110	1540	237	152	62	90	1500	197	80
670DH020-00BA	5705499129564	200x2000	110	2040	237	152	62	90	2000	197	80
670DH030-00BA	5705499129588	200x3000	110	3056	237	152	62	90	3016	197	80
670DH040-00BA	5705499129601	200x4000	110	4072	237	182	62	120	4032	197	80
670DH050-00BA	5705499129625	200x5000	110	5072	237	182	62	120	5032	197	80
670DH060-00BA	5705499129649	200x6000	110	6088	237	182	62	120	6048	197	80
-----											
670DK010-00BA	5705499125771	200x1000	160	1040	237	170	80	90	1000	197	105
670DK015-00BA	5705499125788	200x1500	160	1540	237	170	80	90	1500	197	105
670DK020-00BA	5705499125795	200x2000	160	2040	237	170	80	90	2000	197	105
670DK030-00BA	5705499125801	200x3000	160	3056	237	170	80	90	3016	197	105
670DK040-00BA	5705499129700	200x4000	160	4072	237	200	80	120	4032	197	105
670DK050-00BA	5705499129724	200x5000	160	5072	237	200	80	120	5032	197	105
670DK060-00BA	5705499129748	200x6000	160	6088	237	200	80	120	6048	197	105
-----											
670EK010-00BA	5705499129762	300x1000	160	1040	337	170	80	90	1000	297	105
670EK015-00BA	5705499129809	300x1500	160	1540	337	170	80	90	1500	297	105
670EK020-00BA	5705499129823	300x2000	160	2040	337	170	80	90	2000	297	105
670EK030-00BA	5705499129847	300x3000	160	3056	337	170	80	90	3016	297	105
670EK040-00BA	5705499129861	300x4000	160	4072	337	200	80	120	4032	297	105
670EK050-00BA	5705499129885	300x5000	160	5072	337	200	80	120	5032	297	105
670EK060-00BA	5705499129908	300x6000	160	6088	337	200	80	120	6048	297	105
-----											
670FK010-00BA	5705499129922	400x1000	160	1040	437	170	80	90	1000	397	105
670FK015-00BA	5705499129946	400x1500	160	1540	437	170	80	90	1500	397	105
670FK020-00BA	5705499129960	400x2000	160	2040	437	170	80	90	2000	397	105
670FK030-00BA	5705499129984	400x3000	160	3056	437	170	80	90	3016	397	105
670FK040-00BA	5705499130003	400x4000	160	4072	437	200	80	120	4032	397	105
670FK050-00BA	5705499130027	400x5000	160	5072	437	200	80	120	5032	397	105
670FK060-00BA	5705499130041	400x6000	160	6088	437	200	80	120	6048	397	105

bez warstwy izolacyjnej

**KANAŁ TYP 670**

Z ODPŁYWEM NA ŚRODKU KANAŁU

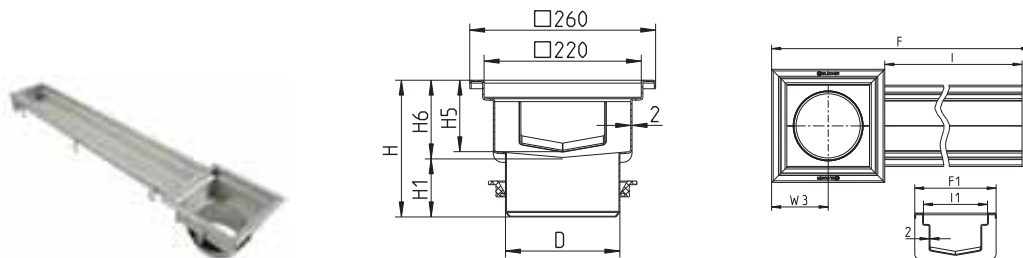


Kod produktu	EAN Nr.	Przeznaczenie	D	F	F1	H	H1	H5	I	I1	W3
670CH010-05BA	5705499129427	150x1000	110	1040	187	152	62	90	1000	147	520
670CH015-08BA	5705499129434	150x1500	110	1540	187	152	62	90	1500	147	770
670CH020-10BA	5705499129441	150x2000	110	2040	187	152	62	90	2000	147	1020
670CH030-15BA	5705499129458	150x3000	110	3056	187	152	62	90	3016	147	1528
670CH040-20BA	5705499129472	150x4000	110	4072	187	152	62	90	4032	147	2036
670CH050-25BA	5705499129496	150x5000	110	5072	187	152	62	90	5032	147	2536
670CH060-30BA	5705499129519	150x6000	110	6088	187	152	62	90	6048	147	3044
-----											
670DH010-05BA	5705499129533	200x1000	110	1040	237	152	62	90	1000	197	520
670DH015-08BA	5705499129557	200x1500	110	1540	237	152	62	90	1500	197	770
670DH020-10BA	5705499129571	200x2000	110	2040	237	152	62	90	2000	197	1020
670DH030-15BA	5705499129595	200x3000	110	3056	237	152	62	90	3016	197	1528
670DH040-20BA	5705499129618	200x4000	110	4072	237	152	62	90	4032	197	2036
670DH050-25BA	5705499129632	200x5000	110	5072	237	152	62	90	5032	197	2536
670DH060-30BA	5705499129656	200x6000	110	6088	237	152	62	90	6048	197	3044
-----											
670DK010-05BA	5705499129663	200x1000	160	1040	237	170	80	90	1000	197	520
670DK015-08BA	5705499129670	200x1500	160	1540	237	170	80	90	1500	197	770
670DK020-10BA	5705499129687	200x2000	160	2040	237	170	80	90	2000	197	1020
670DK030-15BA	5705499129694	200x3000	160	3056	237	170	80	90	3016	197	1528
670DK040-20BA	5705499129717	200x4000	160	4072	237	170	80	90	4032	197	2036
670DK050-25BA	5705499129731	200x5000	160	5072	237	170	80	90	5032	197	2536
670DK060-30BA	5705499129755	200x6000	160	6088	237	170	80	90	6048	197	3044
-----											
670EK010-05BA	5705499129779	300x1000	160	1040	337	170	80	90	1000	297	520
670EK015-08BA	5705499129816	300x1500	160	1540	337	170	80	90	1500	297	770
670EK020-10BA	5705499129830	300x2000	160	2040	337	170	80	90	2000	297	1020
670EK030-15BA	5705499129854	300x3000	160	3056	337	170	80	90	3016	297	1528
670EK040-20BA	5705499129878	300x4000	160	4072	337	170	80	90	4032	297	2036
670EK050-25BA	5705499129892	300x5000	160	5072	337	170	80	90	5032	297	2536
670EK060-30BA	5705499129915	300x6000	160	6088	337	170	80	90	6048	297	3044
-----											
670FK010-05BA	5705499129939	400x1000	160	1040	437	170	80	90	1000	397	520
670FK015-08BA	5705499129953	400x1500	160	1540	437	170	80	90	1500	397	770
670FK020-10BA	5705499129977	400x2000	160	2040	437	170	80	90	2000	397	1020
670FK030-15BA	5705499129991	400x3000	160	3056	437	170	80	90	3016	397	1528
670FK040-20BA	5705499130010	400x4000	160	4072	437	170	80	90	4032	397	2036
670FK050-25BA	5705499130034	400x5000	160	5072	437	170	80	90	5032	397	2536
670FK060-30BA	5705499130058	400x6000	160	6088	437	170	80	90	6048	397	3044

bez warstwy izolacyjnej

**KANAŁ TYP 671**

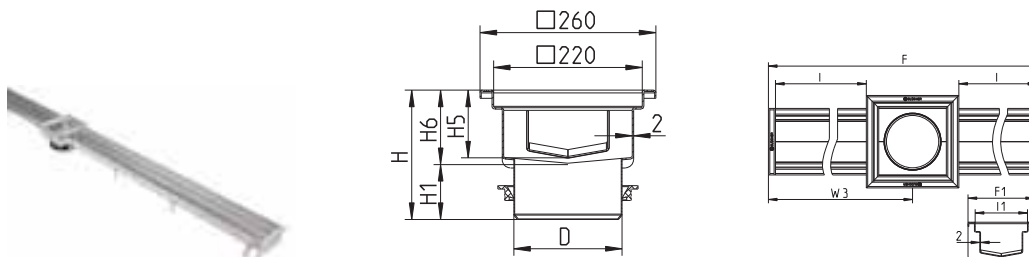
Z ODPŁYWEM NA KOŃCU KANAŁU, Z WYDZIELONĄ SKRZYŃKĄ WYLOTOWĄ



Kod produktu	EAN Nr.	Przeznaczenie	D	F	F1	H	H1	H5	H6	I	I1	W3
671CK010-00BA	5705499125818	150x1000	160	1280	187	180	80	90	100	1000	147	130
671CK015-00BA	5705499125825	150x1500	160	1780	187	180	80	90	100	1500	147	130
671CK020-00BA	5705499125832	150x2000	160	2280	187	180	80	90	100	2000	147	130
671CK030-00BA	5705499125849	150x3000	160	3296	187	180	80	90	100	3016	147	130
671CK040-00BA	5705499130089	150x4000	160	4304	187	205	80	120	125	4024	147	130
671CK050-00BA	5705499130102	150x5000	160	5312	187	205	80	120	125	5032	147	130
671CK060-00BA	5705499130126	150x6000	160	6320	187	205	80	120	125	6040	147	130

**KANAŁ TYP 671**

Z ODPŁYWEM NA ŚRODKU KANAŁU, Z WYDZIELONĄ SKRZYŃKĄ WLOTOWĄ

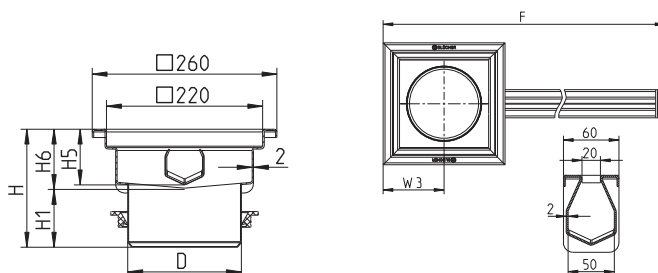


Kod produktu	EAN Nr.	Przeznaczenie	D	F	F1	H	H1	H5	H6	I	I1	W3
671CK020-10BA	5705499130065	150x2000	160	2300	187	180	80	90	100	1000	147	1150
671CK030-15BA	5705499130072	150x3000	160	3300	187	180	80	90	100	1500	147	1650
671CK040-20BA	5705499130096	150x4000	160	4300	187	180	80	90	100	2000	147	2150
671CK050-25BA	5705499130119	150x5000	160	5332	187	180	80	90	100	2516	147	2666
671CK060-30BA	5705499130133	150x6000	160	6332	187	180	80	90	100	3016	147	3166

bez warstwy izolacyjnej

**KANAŁ SZCZELINOWY TYP 673**

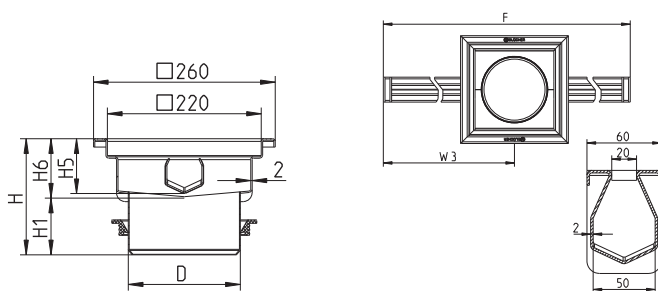
Z ODPŁYWEM NA KOŃCU KANAŁU, Z WYDZIELONĄ SKRZYNKĄ WYLOTOWĄ



Kod produktu	EAN Nr.	Przeznaczenie	D	F	H	H1	H5	H6	W3
673AK010-00BA	5705499130751	20x1000	160	1000	165	80	78	85	130
673AK015-00BA	5705499130768	20x1500	160	1500	165	80	78	85	130
673AK020-00BA	5705499130775	20x2000	160	2000	165	80	78	85	130
673AK030-00BA	5705499130799	20x3000	160	3000	165	80	78	85	130

**KANAŁ SZCZELINOWY TYP 673**

Z ODPŁYWEM NA ŚRODKU KANAŁU, Z WYDZIELONĄ SKRZYNKĄ WLOTOWĄ

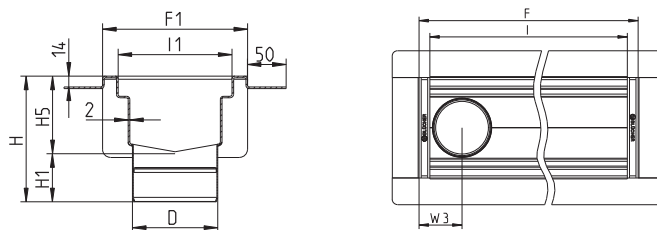


Kod produktu	EAN Nr.	Przeznaczenie	D	F	H	H1	H5	H6	W3
673AK020-10BA	5705499130782	20x2000	160	2000	165	80	78	85	1000
673AK030-15BA	5705499125856	20x3000	160	3000	165	80	78	85	1500
673AK040-20BA	5705499125863	20x4000	160	4000	165	80	78	85	2000
673AK050-25BA	5705499125870	20x5000	160	5000	165	80	78	85	2500
673AK060-30BA	5705499125887	20x6000	160	6000	165	80	78	85	3000
673AK070-35BA	5705499125894	20x7000	160	7000	180	80	93	100	3500
673AK080-40BA	5705499125900	20x8000	160	8000	180	80	93	100	4000
673AK090-45BA	5705499125917	20x9000	160	9000	180	80	93	100	4500
673AK100-50BA	5705499125924	20x10000	160	10000	180	80	93	100	5000
673AK110-55BA	5705499125931	20x11000	160	11000	180	80	93	100	5500
673AK120-60BA	5705499125948	20x12000	160	12000	200	80	108	120	6000

z wylewaną warstwą izolacyjną

**KANAŁ TYP 674**

ODPŁYW NA KOŃCU KANAŁU

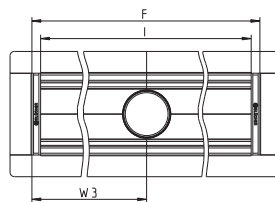
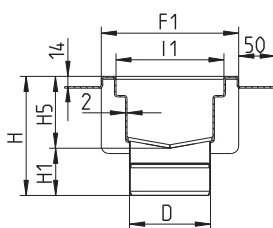


Kod produktu	EAN Nr.	Przeznaczenie	D	F	F1	H	H1	H5	I	I1	W3
674CH010-00BA	5705499131758	150x1000	110	1040	187	152	62	90	1000	147	80
674CH015-00BA	5705499130812	150x1500	110	1540	187	152	62	90	1500	147	80
674CH020-00BA	5705499130836	150x2000	110	2040	187	152	62	90	2000	147	80
674CH030-00BA	5705499130850	150x3000	110	3056	187	152	62	90	3016	147	80
674CH040-00BA	5705499130874	150x4000	110	4072	187	182	62	120	4032	147	80
674CH050-00BA	5705499130898	150x5000	110	5072	187	182	62	120	5032	147	80
674CH060-00BA	5705499130911	150x6000	110	6088	187	182	62	120	6048	147	80
-----											
674DH010-00BA	5705499130935	200x1000	110	1040	237	152	62	90	1000	197	80
674DH015-00BA	5705499130959	200x1500	110	1540	237	152	62	90	1500	197	80
674DH020-00BA	5705499130973	200x2000	110	2040	237	152	62	90	2000	197	80
674DH030-00BA	5705499130997	200x3000	110	3056	237	152	62	90	3016	197	80
674DH040-00BA	5705499131017	200x4000	110	4072	237	182	62	120	4032	197	80
674DH050-00BA	5705499131031	200x5000	110	5072	237	182	62	120	5032	197	80
674DH060-00BA	5705499131062	200x6000	110	6088	237	182	62	120	6048	197	80
-----											
674DK010-00BA	5705499131086	200x1000	160	1040	237	170	80	90	1000	197	105
674DK015-00BA	5705499131109	200x1500	160	1540	237	170	80	90	1500	197	105
674DK020-00BA	5705499131123	200x2000	160	2040	237	170	80	90	2000	197	105
674DK030-00BA	5705499131215	200x3000	160	3056	237	170	80	90	3016	197	105
674DK040-00BA	5705499131154	200x4000	160	4072	237	200	80	120	4032	197	105
674DK050-00BA	5705499131178	200x5000	160	5072	237	200	80	120	5032	197	105
674DK060-00BA	5705499131192	200x6000	160	6088	237	200	80	120	6048	197	105
674EK010-00BA	5705499131222	300x1000	160	1040	337	170	80	90	1000	297	105
674EK015-00BA	5705499131246	300x1500	160	1540	337	170	80	90	1500	297	105
674EK020-00BA	5705499131260	300x2000	160	2040	337	170	80	90	2000	297	105
674EK030-00BA	5705499131284	300x3000	160	3056	337	170	80	90	3016	297	105
674EK040-00BA	5705499131307	300x4000	160	4072	337	200	80	120	4032	297	105
674EK050-00BA	5705499131321	300x5000	160	5072	337	200	80	120	5032	297	105
674EK060-00BA	5705499131345	300x6000	160	6088	337	200	80	120	6048	297	105
-----											
674FK010-00BA	5705499131369	400x1000	160	1040	437	170	80	90	1000	397	105
674FK015-00BA	5705499131383	400x1500	160	1540	437	170	80	90	1500	397	105
674FK020-00BA	5705499131406	400x2000	160	2040	437	170	80	90	2000	397	105
674FK030-00BA	5705499131420	400x3000	160	3056	437	170	80	90	3016	397	105
674FK040-00BA	5705499131444	400x4000	160	4072	437	200	80	120	4032	397	105
674FK050-00BA	5705499131468	400x5000	160	5072	437	200	80	120	5032	397	105
674FK060-00BA	5705499131482	400x6000	160	6088	437	200	80	120	6048	397	105

z wylewaną warstwą izolacyjną

**KANAŁ TYP 674**

ODPŁYW NA ŚRODKU KANAŁU



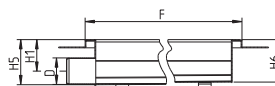
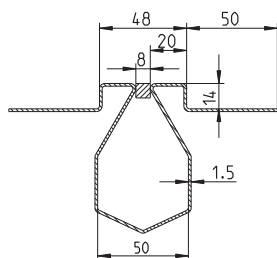
Kod produktu	EAN Nr.	Przeznaczenie	D	F	F1	H	H1	H5	I	I1	W3
674CH010-05BA	5705499130805	150x1000	110	1040	187	152	62	90	1000	147	520
674CH015-08BA	5705499130829	150x1500	110	1540	187	152	62	90	1500	147	770
674CH020-10BA	5705499130843	150x2000	110	2040	187	152	62	90	2000	147	1020
674CH030-15BA	5705499130867	150x3000	110	3056	187	152	62	90	3016	147	1528
674CH040-20BA	5705499130881	150x4000	110	4072	187	152	62	90	4032	147	2036
674CH050-25BA	5705499130904	150x5000	110	5072	187	152	62	90	5032	147	2536
674CH060-30BA	5705499130928	150x6000	110	6088	187	152	62	90	6048	147	3044
-----											
674DH010-05BA	5705499130942	200x1000	110	1040	237	152	62	90	1000	197	520
674DH015-08BA	5705499130966	200x1500	110	1540	237	152	62	90	1500	197	770
674DH020-10BA	5705499130980	200x2000	110	2040	237	152	62	90	2000	197	1020
674DH030-15BA	5705499131000	200x3000	110	3056	237	152	62	90	3016	197	1528
674DH040-20BA	5705499131024	200x4000	110	4072	237	152	62	90	4032	197	2036
674DH050-25BA	5705499131055	200x5000	110	5072	237	152	62	90	5032	197	2536
674DH060-30BA	5705499131079	200x6000	110	6088	237	152	62	90	6048	197	3044
-----											
674DK010-05BA	5705499131093	200x1000	160	1040	237	170	80	90	1000	197	520
674DK015-08BA	5705499131116	200x1500	160	1540	237	170	80	90	1500	197	770
674DK020-10BA	5705499131130	200x2000	160	2040	237	170	80	90	2000	197	1020
674DK030-15BA	5705499131147	200x3000	160	3056	237	170	80	90	3016	197	1528
674DK040-20BA	5705499131161	200x4000	160	4072	237	170	80	90	4032	197	2036
674DK050-25BA	5705499131185	200x5000	160	5072	237	170	80	90	5032	197	2536
674DK060-30BA	5705499131208	200x6000	160	6088	237	170	80	90	6048	197	3044
674EK010-05BA	5705499131239	300x1000	160	1040	337	170	80	90	1000	297	520
674EK015-08BA	5705499131253	300x1500	160	1540	337	170	80	90	1500	297	770
674EK020-10BA	5705499131277	300x2000	160	2040	337	170	80	90	2000	297	1020
674EK030-15BA	5705499131291	300x3000	160	3056	337	170	80	90	3016	297	1528
674EK040-20BA	5705499131314	300x4000	160	4072	337	170	80	90	4032	297	2036
674EK050-25BA	5705499131338	300x5000	160	5072	337	170	80	90	5032	297	2536
674EK060-30BA	5705499131352	300x6000	160	6088	337	170	80	90	6048	297	3044
-----											
674FK010-05BA	5705499131376	400x1000	160	1040	437	170	80	90	1000	397	520
674FK015-08BA	5705499131390	400x1500	160	1540	437	170	80	90	1500	397	770
674FK020-10BA	5705499131413	400x2000	160	2040	437	170	80	90	2000	397	1020
674FK030-15BA	5705499131437	400x3000	160	3056	437	170	80	90	3016	397	1528
674FK040-20BA	5705499131451	400x4000	160	4072	437	170	80	90	4032	397	2036
674FK050-25BA	5705499131475	400x5000	160	5072	437	170	80	90	5032	397	2536
674FK060-30BA	5705499131499	400x6000	160	6088	437	170	80	90	6048	397	3044



z wylewaną warstwą izolacyjną

**KANAŁ SZCZELINOWY TYP 677**

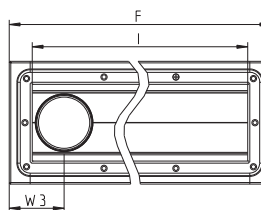
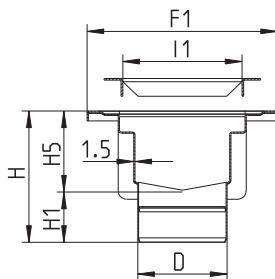
ODPŁYW NA KOŃCU KANAŁU



Kod produktu	EAN Nr.	Przeznaczenie	D	F	H1	H5	H6
677AN010-00BA	5705499128246	8x1000	50	1000	60	85	80
677AN010-00BAS	5705499128253	8x1000	50	1000	60	85	80
677AN015-00BA	5705499128260	8x1500	50	1500	60	85	77
677AN015-00BAS	5705499128277	8x1500	50	1500	60	85	77
677AN020-00BA	5705499128284	8x2000	50	2000	60	85	75
677AN020-00BAS	5705499128291	8x2000	50	2000	60	85	75
677AN030-00BA	5705499128307	8x3000	50	3000	60	85	70
677AN030-00BAS	5705499128314	8x3000	50	3000	60	85	70

**KANAŁ TYP 672**

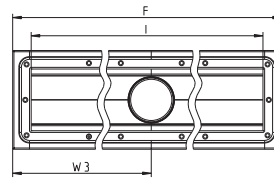
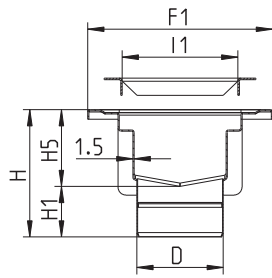
Z ODPEŁYWEM NA KOŃCU KANAŁU



Kod produktu	EAN Nr.	Przeznaczenie	D	F	F1	H	H1	H5	I	I1	W3
672CH010-00BA	5705499124798	150x1000	110	1088	235	152	62	90	1000	147	105
672CH015-00BA	5705499124804	150x1500	110	1588	235	152	62	90	1500	147	105
672CH020-00BA	5705499124811	150x2000	110	2088	235	152	62	90	2000	147	105
672CH030-00BA	5705499124828	150x3000	110	3104	235	152	62	90	3016	147	105
672CH040-00BA	5705499130188	150x4000	110	4120	235	182	62	120	4032	147	105
672CH050-00BA	5705499130201	150x5000	110	5120	235	182	62	120	5032	147	105
672CH060-00BA	5705499130225	150x6000	110	6136	235	182	62	120	6048	147	105
-----											
672DH010-00BA	5705499130249	200x1000	110	1088	285	152	62	90	1000	197	105
672DH015-00BA	5705499130263	200x1500	110	1588	285	152	62	90	1500	197	105
672DH020-00BA	5705499130287	200x2000	110	2088	285	152	62	90	2000	197	105
672DH030-00BA	5705499130300	200x3000	110	3104	285	152	62	90	3016	197	105
672DH040-00BA	5705499130324	200x4000	110	4120	285	182	62	120	4032	197	105
672DH050-00BA	5705499130348	200x5000	110	5120	285	182	62	120	5032	197	105
672DH060-00BA	5705499130362	200x6000	110	6136	285	182	62	120	6048	197	105
-----											
672DK010-00BA	5705499124835	200x1000	160	1088	285	170	80	90	1000	197	130
672DK015-00BA	5705499124842	200x1500	160	1588	285	170	80	90	1500	197	130
672DK020-00BA	5705499124859	200x2000	160	2088	285	170	80	90	2000	197	130
672DK030-00BA	5705499124866	200x3000	160	3104	285	170	80	90	3016	197	130
672DK040-00BA	5705499130423	200x4000	160	4120	285	200	80	120	4032	197	130
672DK050-00BA	5705499130447	200x5000	160	5120	285	200	80	120	5032	197	130
672DK060-00BA	5705499130461	200x6000	160	6136	285	200	80	120	6048	197	130
-----											
672EK010-00BA	5705499130485	300x1000	160	1088	385	170	80	90	1000	297	130
672EK015-00BA	5705499130492	300x1500	160	1588	385	170	80	90	1500	297	130
672EK020-00BA	5705499130508	300x2000	160	2088	385	170	80	90	2000	297	130
672EK030-00BA	5705499130515	300x3000	160	3104	385	170	80	90	3016	297	130
672EK040-00BA	5705499130522	300x4000	160	4120	385	200	80	120	4032	297	130
672EK050-00BA	5705499130553	300x5000	160	5120	385	200	80	120	5032	297	130
672EK060-00BA	5705499130584	300x6000	160	6136	385	200	80	120	6048	297	130
-----											
672FK010-00BA	5705499130607	400x1000	160	1088	485	170	80	90	1000	397	130
672FK015-00BA	5705499130621	400x1500	160	1588	485	170	80	90	1500	397	130
672FK020-00BA	5705499130645	400x2000	160	2088	485	170	80	90	2000	397	130
672FK030-00BA	5705499130669	400x3000	160	3104	485	170	80	90	3016	397	130
672FK040-00BA	5705499130683	400x4000	160	4120	485	200	80	120	4032	397	130
672FK050-00BA	5705499130713	400x5000	160	5120	485	200	80	120	5032	397	130
672FK060-00BA	5705499130737	400x6000	160	6136	485	200	80	120	6048	397	130

## KANAŁ TYP 672

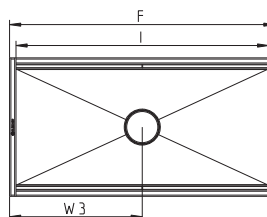
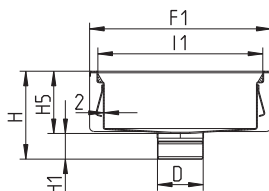
ODPŁYW NA ŚRODKU KANAŁU



Kod produktu	EAN Nr.	Przeznaczenie	D	F	F1	H	H1	H5	I	I1	W3
672CH010-05BA	5705499130140	150x1000	110	1088	235	152	62	90	1000	147	544
672CH015-08BA	5705499130157	150x1500	110	1588	235	152	62	90	1500	147	794
672CH020-10BA	5705499130164	150x2000	110	2088	235	152	62	90	2000	147	1044
672CH030-15BA	5705499130171	150x3000	110	3104	235	152	62	90	3016	147	1552
672CH040-20BA	5705499130195	150x4000	110	4120	235	152	62	90	4032	147	2060
672CH050-25BA	5705499130218	150x5000	110	5120	235	152	62	90	5032	147	2560
672CH060-30BA	5705499130232	150x6000	110	6136	235	152	62	90	6048	147	3068
-----											
672DH010-05BA	5705499130256	200x1000	110	1088	285	152	62	90	1000	197	544
672DH015-08BA	5705499130270	200x1500	110	1588	285	152	62	90	1500	197	794
672DH020-10BA	5705499130294	200x2000	110	2088	285	152	62	90	2000	197	1044
672DH030-15BA	5705499130317	200x3000	110	3104	285	152	62	90	3016	197	1552
672DH040-20BA	5705499130331	200x4000	110	4120	285	152	62	90	4032	197	2060
672DH050-25BA	5705499130355	200x5000	110	5120	285	152	62	90	5032	197	2560
672DH060-30BA	5705499130379	200x6000	110	6136	285	152	62	90	6048	197	3068
-----											
672DK010-05BA	5705499130386	200x1000	160	1088	285	170	80	90	1000	197	544
672DK015-08BA	5705499130393	200x1500	160	1588	285	170	80	90	1500	197	794
672DK020-10BA	5705499130409	200x2000	160	2088	285	170	80	90	2000	197	1044
672DK030-15BA	5705499130416	200x3000	160	3104	285	170	80	90	3016	197	1552
672DK040-20BA	5705499130430	200x4000	160	4120	285	170	80	90	4032	197	2060
672DK050-25BA	5705499130454	200x5000	160	5120	285	170	80	90	5032	197	2560
672DK060-30BA	5705499130478	200x6000	160	6136	285	170	80	90	6048	197	3068
672EK010-05BA	5705499124873	300x1000	160	1088	385	170	80	90	1000	297	544
672EK015-08BA	5705499124880	300x1500	160	1588	385	170	80	90	1500	297	794
672EK020-10BA	5705499124897	300x2000	160	2088	385	170	80	90	2000	297	1044
672EK030-15BA	5705499124903	300x3000	160	3104	385	170	80	90	3016	297	1552
672EK040-20BA	5705499130546	300x4000	160	4120	385	170	80	90	4032	297	2060
672EK050-25BA	5705499130577	300x5000	160	5120	385	170	80	90	5032	297	2560
672EK060-30BA	5705499130591	300x6000	160	6136	385	170	80	90	6048	297	3068
-----											
672FK010-05BA	5705499130614	400x1000	160	1088	485	170	80	90	1000	397	544
672FK015-08BA	5705499130638	400x1500	160	1588	485	170	80	90	1500	397	794
672FK020-10BA	5705499130652	400x2000	160	2088	485	170	80	90	2000	397	1044
672FK030-15BA	5705499130676	400x3000	160	3104	485	170	80	90	3016	397	1552
672FK040-20BA	5705499130706	400x4000	160	4120	485	170	80	90	4032	397	2060
672FK050-25BA	5705499130720	400x5000	160	5120	485	170	80	90	5032	397	2560
672FK060-30BA	5705499130744	400x6000	160	6136	485	170	80	90	6048	397	3068

bez izolacji

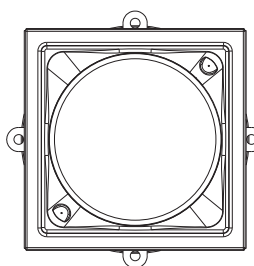
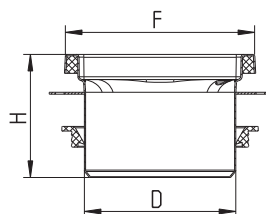
**KANAŁ KUCHENNY TYP 660**



Kod produktu	EAN Nr.	Przeznaczenie	D	F	F1	H	H1	H5	I	I1	W3
660FH004-06	5705499126174	400x400	110	437	437	121	61	60	397	397	218
660FH004-11	5705499126181	400x400	110	437	437	171	61	110	397	397	218
660FH004-15	5705499126198	400x400	110	437	437	211	61	150	397	397	218
660FH008-06	5705499126204	400x800	110	837	437	121	61	60	797	397	418
660FH008-11	5705499126211	400x800	110	837	437	171	61	110	797	397	418
660FH008-15	5705499126228	400x800	110	837	437	211	61	150	797	397	418
-----											
660FK004-06	5705499126235	400x400	160	437	437	145	85	60	397	397	218
660FK004-11	5705499126242	400x400	160	437	437	195	85	110	397	397	218
660FK004-15	5705499126259	400x400	160	437	437	235	85	150	397	397	218
660FK008-06	5705499126273	400x800	160	837	437	145	85	60	797	397	418
660FK008-11	5705499126280	400x800	160	837	437	195	85	110	797	397	418
660FK008-15	5705499126297	400x800	160	837	437	235	85	150	797	397	418
-----											
660GH005-06	5705499126303	500x500	110	537	537	121	61	60	497	497	268
660GH005-11	5705499126310	500x500	110	537	537	171	61	110	497	497	268
660GH005-15	5705499126327	500x500	110	537	537	211	61	150	497	497	268
660GH010-06	5705499127874	500x1000	110	1037	537	121	61	60	997	497	518
660GH010-11	5705499127881	500x1000	110	1037	537	171	61	110	997	497	518
660GH010-15	5705499126334	500x1000	110	1037	537	211	61	150	997	497	518
660GK005-06	5705499126341	500x500	160	537	537	145	85	60	497	497	268
660GK005-11	5705499126358	500x500	160	537	537	195	85	110	497	497	268
660GK005-15	5705499126365	500x500	160	537	537	235	85	150	497	497	268
660GK010-06	5705499126372	500x1000	160	1037	537	145	85	60	997	497	518
660GK010-11	5705499126389	500x1000	160	1037	537	195	85	110	997	497	518
660GK010-15	5705499126396	500x1000	160	1037	537	235	85	150	997	497	518

**KANAŁ KUCHENNY TYP 660**

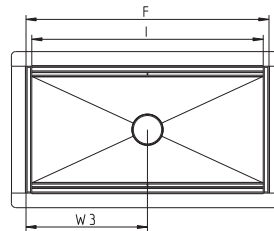
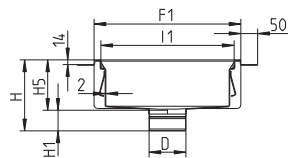
KWADRAT



Kod produktu	EAN Nr.	D	F	H
660DK002-00	5705499120387	160	200x200	130
660CK001-00	5705499131611	160	250x250	132
660EK003-00	5705499120394	160	300x300	160

z wylewaną warstwą izolacji

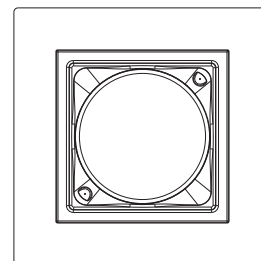
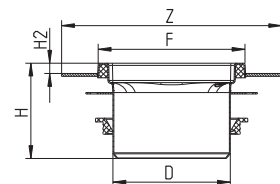
KANAŁ KUCHENNY TYP 664



Kod produktu	EAN Nr.	Przeznaczenie	D	F	F1	H	H1	H5	I	I1	W3
664FH004-15	5705499126013	400x400	110	437	437	211	61	150	397	397	218
664FH008-15	5705499126020	400x800	110	837	437	211	61	150	797	397	418
664FK004-06	5705499126037	400x400	160	437	437	145	85	60	397	397	218
664FK004-11	5705499126044	400x400	160	437	437	195	85	110	397	397	218
664FK004-15	5705499126051	400x400	160	437	437	235	85	150	397	397	218
664FK008-06	5705499126075	400x800	160	837	437	145	85	60	797	397	418
664FK008-15	5705499131895	400x800	160	837	437	235	85	150	797	397	418
664GH005-15	5705499126082	500x500	110	537	537	211	61	150	497	497	268
664GH010-15	5705499126099	500x1000	110	1037	537	211	61	150	997	497	518
664GK005-06	5705499126105	500x500	160	537	537	145	85	60	497	497	268
664GK005-15	5705499126112	500x500	160	537	537	235	85	150	497	497	268
664GK010-06	5705499126129	500x1000	160	1037	537	145	85	60	997	497	518
664GK010-15	5705499127867	500x1000	160	1037	537	235	85	150	997	497	518

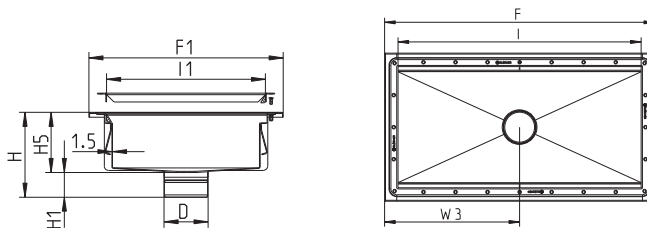
KANAŁ KUCHENNY TYP 664

KWADRAT



Kod produktu	EAN Nr.	D	F	Z	H	H2
664DK002-00	5705499120417	160	200x200	300x300	130	14
664CK001-00	5705499131628	160	250x250	350x350	132	14
664EK003-00	5705499120424	160	300x300	400x400	160	14

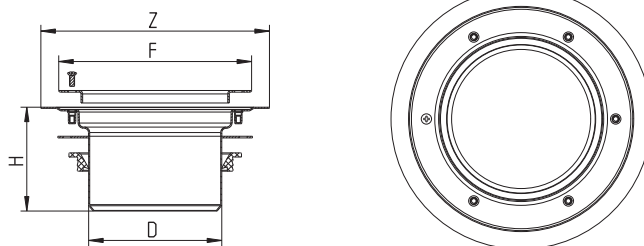
**KANAŁ KUCHENNY TYP 662**



Kod produktu	EAN Nr.	Przeznaczenie	D	F	F1	H	H1	H5	I	I1	W3
662FH004-06	5705499126433	400x400	110	485	485	121	61	60	397	397	242
662FH004-15	5705499126440	400x400	110	485	485	211	61	150	397	397	242
662FH008-06	5705499126457	400x800	110	885	485	121	61	60	797	397	442
662FH008-15	5705499126464	400x800	110	885	485	211	61	150	797	397	442
-----											
662FK004-06	5705499126471	400x400	160	485	485	145	85	60	397	397	242
662FK004-11	5705499126488	400x400	160	485	485	195	85	110	397	397	242
662FK004-15	5705499126495	400x400	160	485	485	235	85	150	397	397	242
662FK008-06	5705499126518	400x800	160	885	485	145	85	60	797	397	442
662FK008-15	5705499126525	400x800	160	885	485	235	85	150	797	397	442
-----											
662GH005-06	5705499126532	500x500	110	585	585	121	61	60	497	497	292
662GH005-15	5705499126549	500x500	110	585	585	211	61	150	497	497	292
662GH010-06	5705499126556	500x1000	110	1085	585	121	61	60	997	497	542
662GH010-15	5705499126563	500x1000	110	1085	585	211	61	150	997	497	542
662GK005-06	5705499131901	500x500	160	585	585	145	85	60	497	497	292
662GK005-15	5705499126587	500x500	160	585	585	235	85	150	497	497	292
662GK010-06	5705499126594	500x1000	160	1085	585	145	85	60	997	497	542
662GK010-15	5705499127850	500x1000	160	1085	585	235	85	150	997	497	542

**KANAŁ KUCHENNY TYP 662**

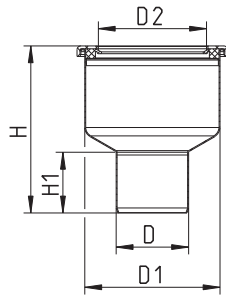
OKRĄGŁY



Kod produktu	EAN Nr.	Przeznaczenie	D	F	Z	H
662DK002-00	5705499120400	Ø200	160	Ø232	Ø275	125
662EK003-00	5705499126426	Ø300	160	Ø332	Ø375	155

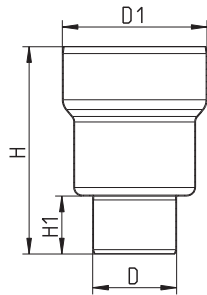
bez kołnierza

**DOLNA CZĘŚĆ KANAŁU PRYSZNICOWEGO TYP 150**



Kod produktu	EAN Nr.	D	D1	H	H1	D2
150.000.075	5705499107074	75	140	173	63	113
150.000.110	5705499107098	110	140	141	79	113

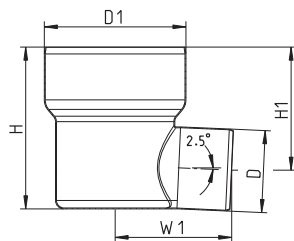
**DOLNA CZĘŚĆ DO KANAŁÓW I KANAŁÓW KUCHENNYCH, WYSOKI MODEL TYP 760.07**



Kod produktu	EAN Nr.	D	D1	H	H1
760.072.075	5705499118742	75	190	266	65
760.072.110	5705499118766	110	190	277	76

Uszczelka dołączona do górnej części.

**DOLNA CZĘŚĆ DO KANAŁÓW I KANAŁÓW KUCHENNYCH TYP 763.00**

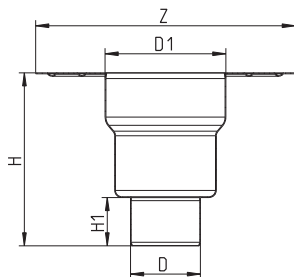


Kod produktu	EAN Nr.	D	D1	H	H1	W1
763.002.075	5705499109825	75	190	217	184	253
763.002.110	5705499109849	110	190	217	165	156

Uszczelka dołączona do górnej części. Dolna część z odpływem innym niż D=110mm jest dostarczana z adapterem.

## z kołnierzem do wylewanej warstwy izolacyjnej

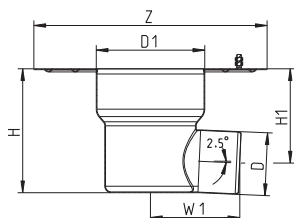
## DOLNA CZĘŚĆ WPUSTU PRZEMYSŁOWEGO, WYSOKI MODEL TYP 774.07



Kod produktu	EAN Nr.	D	D1	Z	H	H1
774.072.075	5705499118780	75	190	Ø409	266	65
774.072.110	5705499118803	110	190	Ø409	277	76

Uszczelka dołączona do górnej części.

## DOLNA CZĘŚĆ WPUSTU PRZEMYSŁOWEGO TYP 769.00



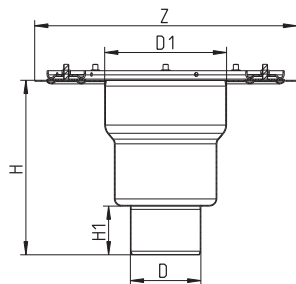
Kod produktu	EAN Nr.	D	D1	Z	H	H1	W1
769.002.075	5705499110869	75	190	Ø409	217	184	253
769.002.110	5705499110883	110	190	Ø409	217	165	156

Uszczelka dołączona do górnej części. Dolna część z odpływem innym niż D=110mm jest dostarczana z adapterem.



## z kołnierzem do izolacji

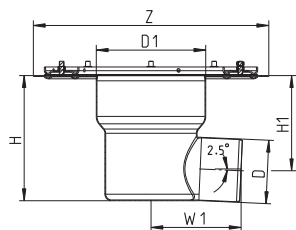
## DOLNA CZĘŚĆ WPUSTU PRZEMYSŁOWEGO, WYSOKI MODEL TYP 775.07



Kod produktu	EAN Nr.	D	D1	Z	H	H1
775.072.075	5705499118827	75	190	Ø409	266	65
775.072.110	5705499118841	110	190	Ø409	277	76

Uszczelka dołączona do górnej części.

## DOLNA CZĘŚĆ DO KANAŁÓW I KANAŁÓW KUCHENNYCH TYP 771.00

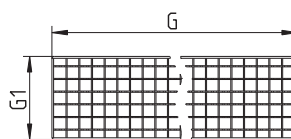
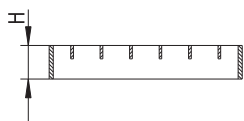


Kod produktu	EAN Nr.	D	D1	Z	H	H1	W1
771.002.075	5705499111224	75	190	Ø409	217	184	253
771.002.110	5705499111248	110	190	Ø409	217	165	156

Uszczelka dołączona do górnej części. Dolna część z odpływem innym niż D=110mm jest dostarczana z adapterem.

Ruszty

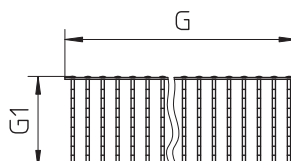
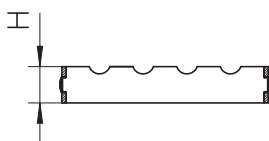
**RUSZT KRATOWY MESH ANTYPOŚLIZGOWY**



Kod produktu	EAN Nr.	Przeznaczenie	G	G1	H	EN1253	EN1433	Non slip
696.223.144.49	5705499124415	150x500	499	144	25	L 1800 kg	A 1800 kg	R12
696.223.144.99	5705499124439	150x1000	998	144	25	L 1800 kg	A 1800 kg	R12
696.223.194.49	5705499124477	200x500	499	194	25	L 1350 kg	A 1350 kg	R12
696.223.194.99	5705499124491	200x1000	998	194	25	L 1350 kg	A 1350 kg	R12
696.223.294.49	5705499131505	300x500	499	294	25	L 1350 kg	A 1350 kg	R12
696.223.294.99	5705499131512	300x1000	998	294	25	L 1350 kg	A 1350 kg	R12
696.223.394.49	5705499131529	400x500	499	394	25	L 1350 kg	A 1350 kg	R12
696.223.394.99	5705499131536	400x1000	998	394	25	L 1350 kg	A 1350 kg	R12

**RUSZT DRABINKOWY ANTYPOŚLIZGOWY LADDER**

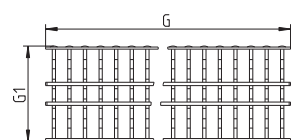
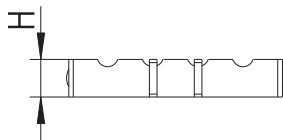
25 MM WYSOKOŚCI



Kod produktu	EAN Nr.	Przeznaczenie	G	G1	H	EN1253	EN1433	Non slip
697.125.150.50	5705499103465	150x500	499	145	25	L 5000 kg	A 5000 kg	R11
697.125.200.50	5705499103502	200x500	499	195	25	L 7000 kg	A 7000 kg	R11
697.125.300.50	5705499103540	300x500	499	295	25	L 7000 kg	A 7000 kg	R11
697.125.400.50	5705499131574	400x500	499	395	25	L 7000 kg	A 7000 kg	R11

**RUSZT DRABINKOWY ANTYPOŚLIZGOWY LADDER, Z DODATKOWYM WZMOCNIENIEM**

25 MM WYSOKOŚCI

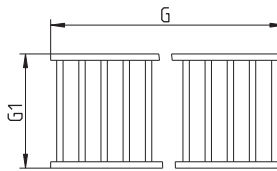
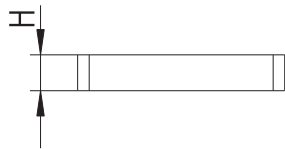


Kod produktu	EAN Nr.	Przeznaczenie	G	G1	H	EN1253	EN1433	Non slip
697.127.150.50	5705499128727	150x500	499	145	25	L 5000 kg	A 5000 kg	R11
697.127.200.50	5705499128734	200x500	499	195	25	L 7000 kg	A 7000 kg	R11

Ruszty

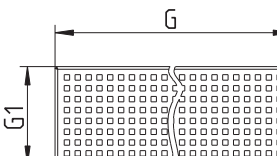
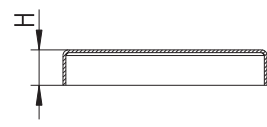
**RUSZT DRABINKOWY LADDER**

8 MM STAL NIERDZEWNA, SPAWANIE PEŁNE



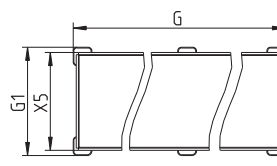
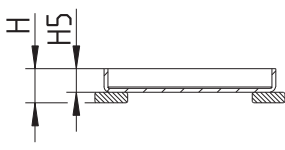
Kod produktu	EAN Nr.	Przeznaczenie	G	G1	H	EN1253	EN1433	Non slip
697.225.150.50	5705499128642	150x500	499	144	25	M 10000 kg	B 10000 kg	R11
697.225.200.50	5705499128659	200x500	499	194	25	M 10000 kg	B 10000 kg	R11
697.225.300.50	5705499128666	300x500	499	294	25	M 12000 kg	B 12000 kg	R11
697.225.400.50	5705499128673	400x500	499	394	25	M 12000 kg	B 12000 kg	R11

**RUSZT PRYSZNICOWY**



Kod produktu	EAN Nr.	Przeznaczenie	G	G1	H	EN1253	Non slip
697.015.150.50	5705499103182	150x500	499	144	25	K 250 kg	R10
697.015.150.99	5705499117394	150x1000	998	144	25	K 250 kg	R10
697.015.200.50	5705499117424	200x500	499	194	25	K 250 kg	R10
697.015.200.99	5705499124538	200x1000	998	194	25	K 250 kg	R10

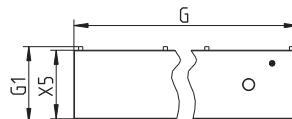
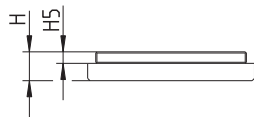
**RUSZT DO WYPEŁNIENIA PŁYTKA/EPOKSYDEM**



Kod produktu	EAN Nr.	Przeznaczenie	G	G1	H	H5	X5	EN1253
697.020.150.49	5705499128574	150x500	499	145	26	18	131	K 250 kg
697.020.200.49	5705499128581	200x500	499	195	26	18	181	K 250 kg
697.020.300.49	5705499128598	300x500	499	295	26	18	281	K 250 kg

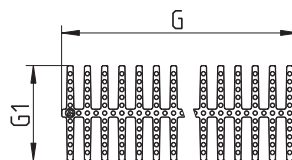
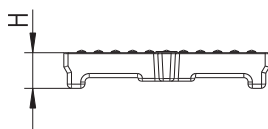
## Ruszty

## RUSZT PŁYTOWY SLOT



Kod produktu	EAN Nr.	Przeznaczenie	G	G1	H	H5	X5	EN1253	EN1433	Non slip
697.200.150.49	5705499124552	150x500	499	145	25	10	131	L 3500 kg	A 3000 kg	R10
697.200.150.99	5705499115499	150x1000	998	145	25	10	131	L 3500 kg	A 3000 kg	R10
697.200.200.50	5705499126884	200x500	499	195	25	10	181	L 3500 kg	A 3500 kg	R10
697.200.200.99	5705499115529	200x1000	998	195	25	10	181	L 3500 kg	A 3500 kg	R10
697.200.300.50	5705499131598	300x500	499	295	25	10	281	L 3500 kg	A 3500 kg	R10
697.200.300.99	5705499131604	300x1000	998	295	25	10	281	L 3500 kg	A 3500 kg	R10

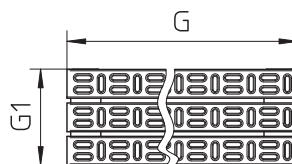
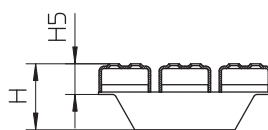
## RUSZT HIGIENICZNY HYGIENIC PRO, ODLEWANY



Kod produktu	EAN Nr.	Przeznaczenie	G	G1	H	EN1253	EN1433	Non slip
697.250.150.50	5705499117868	150x500	499	145	25	L 4000 kg	A 6000 kg	R10
697.250.200.50	5705499117967	200x500	499	195	25	L 5500 kg	A 7000 kg	R10

## RUSZT ANTYPOŚLIZGOWY 2 MM

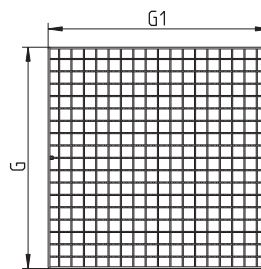
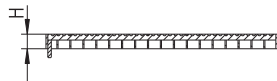
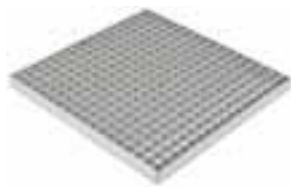
BELKI WZDŁUŻ



Kod produktu	EAN Nr.	Przeznaczenie	G	G1	H	H5	EN1253	EN1433	Non slip
697.025.150.50	5705499103229	150x500	499	144	55	25	L 1000 kg	A 1000 kg	R10
697.025.150.99	5705499103267	150x1000	998	144	55	25	L 1000 kg	A 1000 kg	R10
697.025.200.50	5705499103304	200x500	499	194	55	25	L 1200 kg	A 1200 kg	R10
697.025.200.99	5705499103342	200x1000	998	194	55	25	L 1200 kg	A 1200 kg	R10
697.025.300.50	5705499103380	300x500	499	294	55	25	L 1200 kg	A 1200 kg	R10
697.025.300.99	5705499103427	300x1000	998	294	55	25	L 1200 kg	A 1200 kg	R10

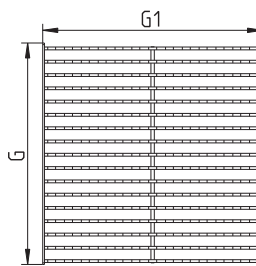
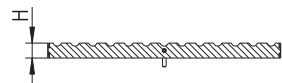
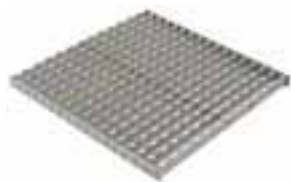
Ruszty

RUSZT ANTYPOŚLIZGOWY MESH DO KANAŁÓW KUCHENNYCH



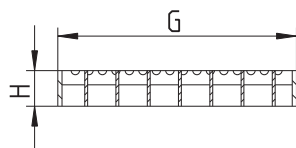
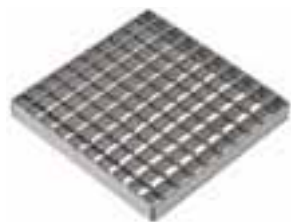
Kod produktu	EAN Nr.	Przeznaczenie	G	G1	H	EN1253	Non slip
696.223.394.395	5705499117356	400x400	394	394	25	L 1500 kg	R12
696.223.494.495	5705499117363	500x500	494	494	25	L 1500 kg	R12

RUSZT DRABINKOWY LADDER DO KANAŁÓW KUCHENNYCH



Kod produktu	EAN Nr.	Przeznaczenie	G	G1	H	Non slip
697.125.400.395	5705499117752	400x400	395	392	25	R11
697.125.500.495	5705499117769	500x500	495	492	25	R11

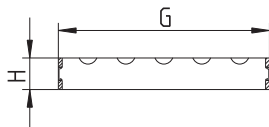
RUSZT MESH KRATOWY DO SKRZYNKI WLOTOWEJ



Kod produktu	EAN Nr.	Przeznaczenie	G	H	EN1253	EN1433	Non slip
790.218.000.22	5705499128680	250x250	218x218	25	L 1500 kg	A 1500 kg	R12

## Ruszty

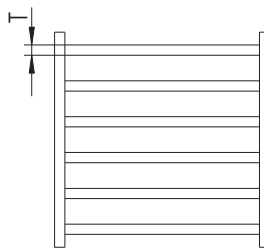
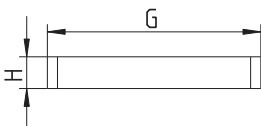
## RUSZT DRABINKOWY ANTYPOŚLIZGOWY LADDER DO SKRZYNKI WLOTOWEJ



Kod produktu	EAN Nr.	Przeznaczenie	G	H	EN1253	EN1433	Non slip
790.218.000.25	5705499128703	250x250	218x218	25	L 4000 kg	A 4000 kg	R11

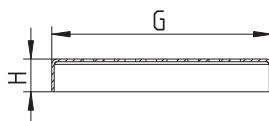
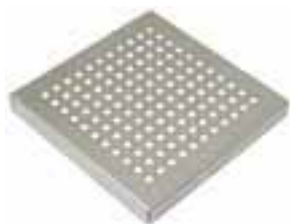
## RUSZT DRABINKOWY LADDER DO SKRZYNKI WLOTOWEJ

8 MM STAL NIERDZEWNA, PEŁNE SPAWANIE



Kod produktu	EAN Nr.	Przeznaczenie	G	H	T	EN1253	EN1433	Non slip
790.218.000.28	5705499128604	250x250	218x218	25	8	M 8400 kg	B 8400 kg	R11

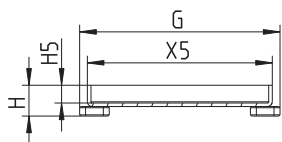
## RUSZT PRYSZNICOWY DO SKRZYNKI WLOTOWEJ



Kod produktu	EAN Nr.	Przeznaczenie	G	H	EN1253	Non slip
790.218.000.04	5705499128444	250x250	218x218	25	K 250 kg	R10

Ruszty

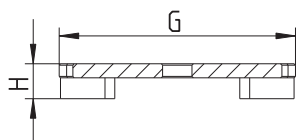
**RUSZT DO WYPEŁNIENIA PŁYTKĄ/EPOKSYDEM DO SKRZYŃKI WLOTOWEJ**



Kod produktu	EAN Nr.	Przeznaczenie	G	H	H5	X5	EN1253
790.218.000.06	5705499128536	250x250	219x219	26	15	206	K 250 kg

**RUSZT PŁYTOWY SŁOT DO SKRZYŃKI WLOTOWEJ**

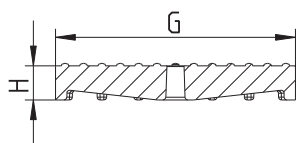
(pl-pl)



Kod produktu	EAN Nr.	Przeznaczenie	G	H	EN1253	EN1433	Non slip
790.218.000.10	5705499128710	250x250	220x220	25	L 4000 kg	A 4000 kg	R10

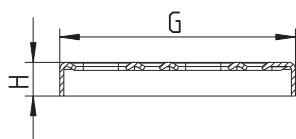
(pl-pl)

**RUSZT HYGIENIC-PRO DO SKRZYŃKI WLOTOWEJ**



Kod produktu	EAN Nr.	Przeznaczenie	G	H	EN1253	EN1433	Non slip
790.218.000.60	5705499128338	250x250	220x220	24	L 4000 kg	A 4000 kg	R10

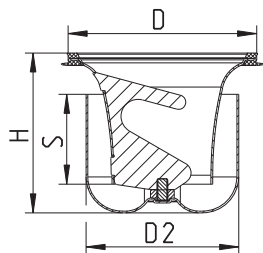
**RUSZT 3 MM DO SKRZYŃKI WLOTOWEJ**



Kod produktu	EAN Nr.	Przeznaczenie	G	H	EN1253	EN1433	Non slip
790.218.000.03	5705499128697	250x250	218x218	24	L 1000 kg	A 1000 kg	R10

## Wkładki syfonowe, syfony

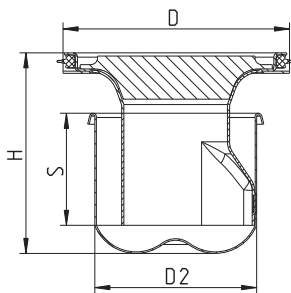
## WKŁADKA SYFONOWA DWUCZĘŚCIOWA, HIGIENICZNA TYP 502.050



Kod produktu	EAN Nr.	D	H	S	D2	Q max l/s
502.050.110	5705499124064	108	89	50	85	1.7

Dokładna wartość przepływów jest uzależniona od zastosowanego typu kanału i rusztu.

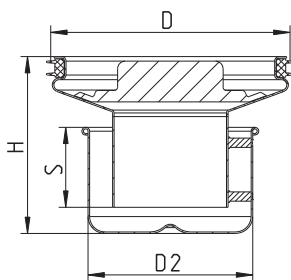
## WKŁADKA SYFONOWA TYP 502.052



Kod produktu	EAN Nr.	D	H	S	D2	Q max l/s
502.052.110	5705499105582	108	93	52	75	1.3

Dokładna wartość przepływów jest uzależniona od zastosowanego typu kanału i rusztu.

## WKŁADKA SYFONOWA TYP 562.00



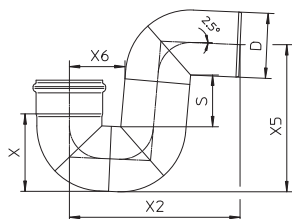
Kod produktu	EAN Nr.	D	H	S	D2	Q max l/s
562.002.000 S	5705499107968	157	115	52	107	3.3
562.003.000 S	5705499108033	257	128	52	197	7.8

Dokładna wartość przepływów jest uzależniona od zastosowanego typu kanału i rusztu.



## Wkładki syfonowe, syfony

## ZASYFONOWANIE KOLANKOWE 87.5 STOPNIA TYP 525.090

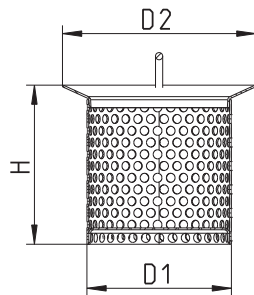


Kod produktu	EAN Nr.	D	S	X	X2	X5	X6	Q max l/s
525.090.075 S	5705499101478	75	81	93	222	189	74	2.5
525.090.110 S	5705499101485	110	89	132	289	249	94	3.4
525.090.160 S	5705499101492	160	105	187	388	338	121	7.5

Dokładna wartość przepływów jest uzależniona od sposobu montażu.

## Inne

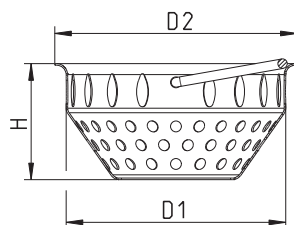
## KOSZ FILTRACYJNY DO KANAŁÓW



Kod produktu	EAN Nr.	D1	H	D2
780.107.110.05 S	5705499104486	80	88	107

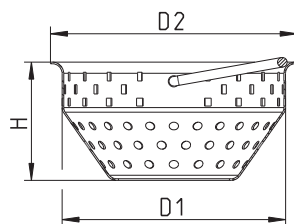
Do zastosowania we wpustach bez wkładki syfonowej.

## KOSZ FILTRACYJNY TYP 780



Kod produktu	EAN Nr.	D1	H	D2
780.002.000.05	5705499113358	140	74	155

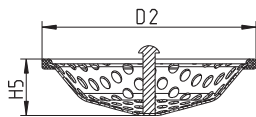
## KOSZ FILTRACYJNY TYP 780



Kod produktu	EAN Nr.	D1	H	D2
780.002.003.05	5705499119909	140	74	155

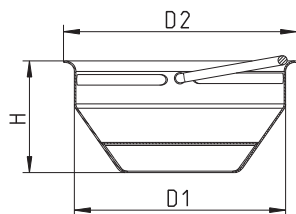
Inne

**KOSZ FILTRACYJNY DO WKŁADKI SYFONOWEJ DWUCZĘŚCIOWEJ**



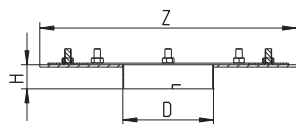
Kod produktu	EAN Nr.	H5	D2
502.000.000 S	5705499124101	24	106

**OSADNIK PIASKU TYP 780**



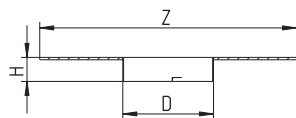
Kod produktu	EAN Nr.	D1	H	D2
780.002.000.00	5705499113334	140	74	155

**KOŁNIERZ DO DOLNEJ CZĘŚCI DO IZOLACJI W PŁYNIE TYP 325**



Kod produktu	EAN Nr.	D	Z	H
325.302.000	5705499107920	113	Ø320	30

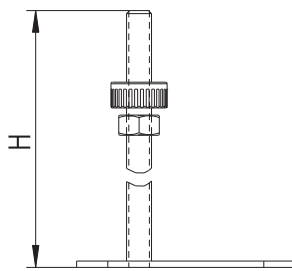
**KOŁNIERZ DO DOLNEJ CZĘŚCI Z KOŁNIERZEM DOCISKOWYM DO IZOLACJI Z FOLII TYP 326**



Kod produktu	EAN Nr.	D	Z	H
326.302.000	5705499107944	113	Ø320	30

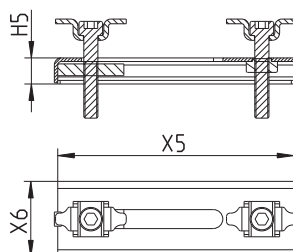
## Inne

## REGULOWANE NÓŻKI DO STABILIZACJI KANAŁÓW



Kod produktu	EAN Nr.	H
670.000.001	5705499116243	150
670.000.005	5705499131741	300

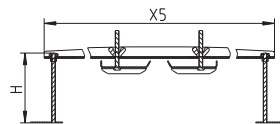
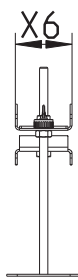
## ZAMKNIĘCIE RUSZTU



Kod produktu	EAN Nr.	H5	X5	X6
670.000.003 S	5705499120493	11	100	32

Dla rusztów z max wysokością 25 mm. Do zabezpieczenia przed niekontrolowanym podnoszeniem rusztów.

## ZESTAW DO MONTAŻU KANAŁÓW W POSADZCE



Kod produktu	EAN Nr.	H	X5	X6
670.000.000	5705499129342	150	680	54

### ODWODNIENIA LINIOWE

6XX AA XXX-XX A A S Example: 670CH010-00BA S (670 CH 010-00 B A S)

<b>Material grade</b>	
(blank)	Stainless steel AISI 304
S	Stainless steel AISI 316L
<b>Option</b>	
A	None
B	Edge infill
C	Protective strip on frame
D	Edge infill and protective strip on frame
<b>Variant</b>	
A	Stabiliser angle
B	Anchor tangs
<b>Outlet position</b>	
00	End
05	Center in 1 m ODWODNIENIA LINIOWE
++	Etc. - outlet always placed in end lub center
<b>Length</b>	
010	Etc. - ODWODNIENIA LINIOWE length, e.g. 010 = 1 m, 060 = 6 m
<b>Outlet dimension</b>	
H	Ø110 mm (DN 100)
K	Ø160 mm (DN 150)
N	Ø50 mm
<b>Width</b>	
A	Slot ODWODNIENIA LINIOWE
C	150 mm
D	200 mm
E	300 mm
F	400 mm
<b>Typ</b>	
670	ODWODNIENIA LINIOWE without outlet box for concrete, tiled and resin floors
671	ODWODNIENIA LINIOWE with outlet box for concrete, tiled and resin floors
672	ODWODNIENIA LINIOWE without outlet box for vinyl floors
673	20 mm slot ODWODNIENIA LINIOWE with outlet box for concrete, tiled and resin floors
674	ODWODNIENIA LINIOWE without outlet box, with 50 mm liquid membrane flange, for concrete, tiled and resin floors
677	8 mm slot ODWODNIENIA LINIOWE without outlet box, with 50 mm liquid membrane flange, for concrete, tiled and resin floors

### Kitchen ODWODNIENIA LINIOWE Typ

XXX AA XXX-XX S Example: 660FK008-11 (660 F K 008-11)

#### Material grade

(blank) Stainless steel AISI 304  
S Stainless steel AISI 316L

#### Height

00 Industrial upper part  
06 60 mm  
11 110 mm  
15 150 mm

#### Length

001 250 mm (250x250 mm upper part)  
002 200 mm (200x200 mm upper part)  
003 300 mm (300x300 mm upper part)  
004 400 mm  
005 500 mm  
006 600 mm  
008 800 mm  
100 1000 mm

#### Outlet dimension

H Ø110 mm  
K Ø160 mm

#### Width

C 250 (250x250 mm upper part)  
D 200 (200x200 mm upper part)  
E 300 (300x300 mm upper part)  
F 400  
G 500

#### Typ

660 Kitchen ODWODNIENIA LINIOWE for concrete, tiled and resin floor  
662 Kitchen ODWODNIENIA LINIOWE for vinyl floors  
664 Kitchen ODWODNIENIA LINIOWE, with 50 mm liquid membrane flange, for concrete, tiled and resin floor

## Stal nierdzewna



Długa żywotność  
Odporność ogniowa  
Niska waga  
Higiena

### Długa żywotność

- Odporność na korozję
- Odporność na uszkodzenia mechaniczne
- Odporność na wahania temperatur

### Odporność ogniowa

- Niepalny
- Nie wymagana jest dodatkowa przeciwpożarowa izolacja przy przejściach przez podłogi i ściany
- Żadne toksyczne opary nie wydostają się w przypadku pożaru

### Niska waga

- Niska waga- wysoka wytrzymałość
- Waga to zaledwie 1/3 wagi rur żeliwnych
- Długie odcinki rur mogą być z łatwością przenoszone przez jedną osobę

### Higiena

- Niski współczynnik chropowatości powierzchni
- Wysokie wartości przepływu
- Gładka powierzchnia minimalizuje rozwój bakterii
- Gładka powierzchnia zapobiega osadzaniu się sedymentów czyli zatykaniu instalacji.

Dostępność w dwóch rodzajach stali nierdzewnej  
AISI304/EN 1.4301 lub AISI316L/EN 1.4404

# Właściwości stali nierdzewnej

### Czym jest stal nierdzewna?

Stal nierdzewna obejmuje szereg stopów o różnych właściwościach. Ich wspólną cechą jest zawartość chromu powyżej 12%.

Gatunki stali nierdzewnej możemy podzielić na trzy główne grupy w zależności od struktury stali nierdzewnej:

- stal nierdzewna austenityczna
- stal nierdzewna ferrytyczna
- stal nierdzewna martenzytyczna

Stal austenityczna jest najważniejsza, z trzech wymienionych grup stali 90% stosowanych stali nierdzewnych to stal austenityczna. Stal austenityczna jest odpowiednim materiałem do produkcji systemów odpływowych, jest oczywiście stosowana również do produkcji wyrobów BLÜCHER.

### Wpływ składników stopowych

Nierdzewne stale austenityczne zawierają co najmniej 18% chromu i 8% niklu – dlatego są powszechnie znakowane jako stal „18/8”. Odporność na korozję wzrasta liniowo wraz ze wzrostem zawartości chromu. Stopy z 12-13% chromu mają ochronną warstwę pasywacyjną, która wystarczająco chroni stal przed korozją w słabo i średnio agresywnych mediach. Nikiel działa głównie na strukturę stopu oraz jego właściwości mechaniczne. Odpowiednio wysoka zawartość niklu tworzy strukturę stali austenityczną, co w porównaniu ze stalami ferrytycznymi (np. czysta stal chromowa) poprawia właściwości mechaniczne, takie jak: udarowość, ciągliwość, odporność na zmiany temperatur oraz poprawia spawalność. Struktura austenityczna zmienia również właściwości fizyczne stali – stal staje się niemagnetyczna i zwiększa się jej

przewodność cieplna. Dodatek niklu zwiększa ponadto odporność na korozję w niektórych agresywnych środowiskach. Molibden wpływa na strukturę stali podobnie jak chrom, ale znacznie wyraźniej poprawia jej odporność na korozję (choć nie chroni przed działaniem kwasu solnego). Stale z dodatkiem molibdenu nazywane są kwasoodpornymi, ponieważ są odporne na działanie poszczególnych kwasów. Ale stale kwasoodporne mają ograniczoną odporność na niektóre media jak na przykład media zawierające chlor (patrz tabela Odporności Chemicznej).

### Dlaczego stal nierdzewna jest "nierdzewna"?

Dodatek chromu do stali powoduje tworzenie się na jej powierzchni warstwy pasywacyjnej z dużą zawartością tlenków chromu. Warstwa ta zabezpiecza stal przed działaniem tlenu w powietrzu lub w wodzie. Stale nierdzewne posiadają cenną właściwość automatycznego odnawiania warstwy pasywacyjnej, pod warunkiem jednak, że powierzchnia stali jest czysta – wolna od nalotów po obróbce cieplnej i spawaniu oraz zanieczyszczeń od narzędzi wykonanych ze zwykłej „czarnej” stali. Jeżeli te zanieczyszczenia nie będą usunięte stal może ulegać korozji. Aby temu zapobiec, po spawaniu i obróbce mechanicznej trzeba oczyścić powierzchnię stali. Jedną z metod jest trawienie w specjalnej kąpeli. Trawienie usuwa zanieczyszczenia na powierzchni i pozwala na wytworzenie odnawialnej, mocnej warstwy tlenków chromu. Kąpiel trawiąca zawiera zwykle 0,5-5% HF (kwas fluorowodorowy) i 8-20% obj. HNO<sub>3</sub> (kwas azotowy) w temp. 25-60°C. Ta kwasowa kąpiel usuwa naloty i zanieczyszczenia. Kiedy powierzchnia zostanie spłukana czystą wodą, zaczyna się proces odtwarzania ochronnej warstwy tlenku chromu.

### Właściwości materiału

Materiał	AISI 316 L 1.4404	AISI 304 1.4301
Skład chemiczny		
Węgiel (C %)	Max. 0,03	Max. 0,07
Chrom (Cr %)	16,5 - 18,5	17,0 - 19,0
Nikiel (Ni %)	11,0 - 14,0	8,5 - 10,5
Molibden (Mo %)	2,0 - 2,5	-
Mangan (Mn %)	Max. 2,0	Max. 2,0
Krzem (Si %)	Max. 1,0	Max. 1,0
Siarka (S %)	Max. 0,030	Max. 0,030

### Właściwości fizyczne

Struktura	Austenitic (nonmagnetic)	Austenitic (nonmagnetic)
Stan	Niewyżarzony	
Ciężar właściwy (g/cm <sup>3</sup> )	7,98	7,9
Temperatura topliwości (°C)	Ca. 1400	Ca. 1400
Temperatura łuszczenia w powietrzu (°C)	800 - 860	800 - 860
Współczynnik rozszerzalności liniowej 20 - 100 °C (m/m · °C)	16,5 x 10 <sup>-6</sup>	16,5 x 10 <sup>-6</sup>
Oporność elektryczna właściwa (20° C) (Ohm · mm <sup>2</sup> /m)	0,75	0,73
Przewodność cieplna (20°C) (W/°C·m)	15	15
Ciepło właściwe (J/g · K)	0,5	0,5

### Własności mechaniczne

Wytrzymałość na zerwanie (R <sub>m</sub> ) (N/mm <sup>2</sup> )	490 - 690	500 - 700
Granica plastyczności (R <sub>p02</sub> ) (N/mm <sup>2</sup> )	190	195
Moduł sprężystości (E) (20° C) (N/mm <sup>2</sup> )	2,0 x 10 <sup>5</sup>	2,0 x 10 <sup>5</sup>
Twardość Brinell (HB) (N/mm <sup>2</sup> )	120 - 180	130 - 180



## TABELA ODPORNOŚCI CHEMICZNEJ STALI NIERDZEWNEJ

Tabela powstała na podstawie testów laboratoryjnych na czystych chemicznie substancjach. Dane w poniższej tabeli mogą mieć znaczenie jedynie poglądowe, jako ogólna wskazówka.

A = Bardzo dobra eksploatacja – bez ograniczeń B = Eksploatacja przy średnim natężeniu C = Eksploatacja ograniczona z przerwami D = Nie nadaje się do stosowania	Stal nierdzewna AISI 316L	Stal nierdzewna AISI 304L	EPDM	NBR	PPM
Aceton	A	A	A	D	D
Boraks	A	A	A	B	A
Chloran sodu	A	A	-	-	-
Chlorek glinu	D	D	A	A	A
Chlorek miedzi	B	B	A	A	A
Chlorowodorek aniliny	D	D	B	B	B
Kwas bromowodorowy	D	D	A	D	A
Metanol	A	A	A	A	C
Anilina	A	A	B	D	C
Azotan miedzi	A	A	-	-	-
Azotan potasu	A	A	A	A	A
Azotan sodu	A	A	A	B	-
Azotan srebra	A	A	-	-	-
Benzaldehid	A	A	A	B	B
Benzen	A	A	D	D	A
Bezwodnik octowy	A	A	A	C	C
Brom	D	D	-	-	A
Bromek potasu	A	A	-	-	-
Bromek sodu	B	B	-	-	-
Butan	A	A	D	A	A
Chlor	A	A	-	-	A
Chloran potasu	A	A	-	-	-
Chlorek amonowy - salmiak	B	C	A	A	A
Chlorek amylu	A	A	-	-	-
Chlorek baru	B	B	A	A	A
Chlorek bromu	D	D	A	B	A
Chlorek cyny	B	C	B	A	A
Chlorek etylu	A	A	A	A	A
Chlorek magnezu	B	B	A	A	A
Chlorek metylenu	B	B	D	D	B
Chlorek metylu	A	A	D	D	B
Chlorek niklu	B	B	A	A	A
Chlorek potasu	B	B	A	A	A
Chlorek siarki	A	A	D	C	A
Chlorek sodu	D	D	-	-	-
Chlorek tionylu	A	A	D	D	A
Chlorek wapnia	B	B	A	A	A
Chlorobenzen	A	A	D	D	A
Chloroform	B	B	D	D	A
Cyjanek potasu	A	A	A	A	A
Cyjanek sodu	A	A	A	A	A
Dwuchloropropan	A	A	-	-	-
Dwusiarczek węgla	A	A	-	-	-
Dwutlenek siarki	A	B	A	D	A
Eter	A	A	-	-	-
Fluor (suchy)	A	A	-	-	-
Fluorek sodu	A	A	-	-	-
Formaldehid	A	A	A	B	C
Furfural	A	A	B	D	D
Ksilen	A	A	-	-	-
Kwas azotowy	C	C	C	D	A
Kwas benzoesowy	A	A	-	-	A
Kwas borowy	A	A	A	A	A
Kwas chlorooctowy	D	D	B	-	-

Dane w poniższej tabeli mogą służyć jako ogólna wskazówka

A = Bardzo dobra eksploatacja – bez ograniczeń B = Eksploatacja przy średnim natężeniu C = Eksploatacja ograniczona z przerwami D = Nie nadaje się do stosowania	Stal nierdzewna AISI 316L	Stal nierdzewna AISI 304L	EPDM	NBR	PPM
Kwas chlorosulfonowy	B	C	D	D	C
Kwas chlorowodorowy	D	D	A	D	A
Kwas fluorowodorowy	D	D	B	D	A
Kwas fosforowy	A	A	B	D	A
Kwas galusowy	A	A	B	B	A
Kwas masłowy	A	A	-	-	-
Kwas mrówkowy	A	A	A	B	C
Kwas nadchlorowy	D	D	B	-	A
Kwas octowy 100%	A	A	A	C	C
Kwas octowy roztwór 30% lub 50%	A	A	A	B	B
Kwas pikrynowy	A	A	B	B	A
Kwas siarkawy	A	C	B	B	A
Kwas siarkowy	D	D	B	D	A
Kwas szczawiowy	C	C	A	B	A
Kwas tłuszczowy	A	A	D	B	A
Lodine	D	D	-	-	-
Nadmanganian potasu	A	A	-	-	-
Nadtlenek wodoru	A	A	C	D	B
Naftalen	A	A	D	D	A
Octan	A	A	A	B	-
Octan butylu	A	A	-	-	-
Octan butylu	A	A	B	-	D
Octan sodu	A	A	A	B	D
Podchloryn sodu	D	D	B	B	A
Podchloryn wapnia	B	C	A	C	A
Rtęć	A	A	A	A	A
Siarczan cynkowy	A	A	-	-	-
Siarczan magnezu	A	A	A	A	A
Siarczan miedzi	A	A	A	A	A
Siarczan niklu	A	A	A	A	A
Siarczan potasu	A	A	A	A	A
Siarczan sodu	A	A	A	A	A
Siarczanu glinu	A	D	A	A	A
Siarczek potasu	A	A	-	-	-
Siarczek sodu	A	A	-	-	-
Siarczyn sodu	A	A	-	-	-
Siarka	A	A	A	D	A
Soda	A	A	-	-	-
Terpentyna	A	A	D	A	A
Tetrachlorometan	A	A	D	C	A
Toluen	A	A	D	D	A
Trójchloroetylen	A	A	D	C	A
Węglan potasu	A	A	-	-	-
Węglanu amonu	A	A	A	A	D
Wodorosiarczan sodu	A	C	-	-	-
Wodorosiarczan wapnia	A	A	D	A	A
Wodorosiarczyn sodu	A	A	A	A	A
Wodorotlenek amonu	A	A	A	D	B
Wodorotlenek barowy	A	A	A	A	A
Wodorotlenek potasu	A	A	A	B	B
Wodorotlenek sodu	A	A	A	B	B
Wodorotlenek wapnia	A	A	A	A	A
Wodorowęglan sodu	A	A	A	A	A

Dane w poniższej tabeli mogą służyć jako ogólna wskazówka

Założenie: 20°C temperatura pokojowa

### Referencje:

Corrosion Data Survey, 1969 Edition, Nace  
Corrosion Tables, Stainless Steels, 1979, Jernkontoret  
Chemical Resistance of Plastic Piping Materials, Cabot Corporation, 1979

### UWAGA!!

Stężenie, długość oddziaływania, temperatura lub kombinacja kilku poszczególnych związków chemicznych substancji ma bezpośredni wpływ na odporność chemiczną stali nierdzewnej. Dlatego przed zastosowaniem należy wziąć pod uwagę wszystkie okoliczności. W szczególności należy zachować ostrożność przy używaniu wodnych środków czyszczących zawierających chlor.

# Właściwości gumowych uszczeltek

### Rodzaje gum stosowanych w uszczelkach

Symbol międzynarodowy	EPDM	NBR	FPM
Typ gumy	Etylenowo - propylenowy	Nitrylowy	Fluorynowy
Twardość nominalna IRHD	60 (+/-5)	60 (+/-5)	60(+/-5)
Kolor	Czarny	Czarny/ Żółte plamki	Fioletowy
Wytrzymałość na zerwanie MPa	≥ 10 N/mm <sup>2</sup>	≥ 10 N/mm <sup>2</sup>	≥ 8 N/mm <sup>2</sup>
Wydłużenie przy zerwaniu %	≥ 300%	≥ 300%	≥ 260%
Zakres temp. pracy °C	-35/+100° C	-30/+80° C	-25/+200° C

### Odporność

Trwałość (odporność na zużycie)	B	B	B
Odporność na oleje mineralne	D	A	A
Odporność na oleje roślinne	B	A	A
Odporność na benzynę	D	A	A
Odporność na węglowodory aromatyczne	D	B	A
Odporność na ketony	A	D	D
Odporność na rozcieńczone kwasy i zasady	A	A	A
Odporność na ozon i szoki pogodowe	A	C	A
Odporność na dyfuzję powietrza	D	C	A

A = Bardzo dobra eksploatacja - B = Dobra eksploatacja - C = Eksploatacja ograniczona lub z przerwami - D = Nie nadaje się do stosowania

Połączenie kielichowe jest uszczelnione za pomocą uszczelki wargowej. Uszczelka wargowa zapewnia pewny i szybki montaż instalacji oraz uszczelnia połączenie zarówno przy ciśnieniu jak i przy podciśnieniu wewnątrz rury.

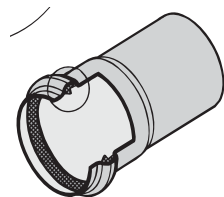
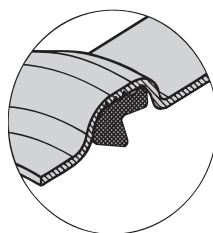
BLÜCHER® uszczelki wargowe dostępne są w trzech rodzajach jakości:

**EPDM** Są to uszczelki czarne, wykonane z gumy etylenowo-propylenowej. W rurach BLÜCHER'a są uszczelnieniem standardowym i są stosowane w instalacjach wód opadowych oraz ścieków bez olejów, benzyn i pozostałości innych produktów ropopochodnych. Uszczelki z EPDM znajdują szerokie zastosowanie w wielu systemach instalacji ściekowych.

**NBR** Są to uszczelki czarne z żółtymi plamkami, wykonane z gumy nitrylowej. Są stosowane jeżeli w ściekach znajdują się resztki olejów i benzyn, na przykład: stacje benzynowe, serwisowe, garaże itp. Uszczelki z NBR nie można stosować jeżeli temp. ścieków może przekroczyć 80 °C. Guma NBR nie jest odporna na rozpuszczalniki.

**FPM** Są to uszczelki fioletowe, wykonane z gumy fluorynowej. Używane są w specjalnych przypadkach, w ekstremalnych warunkach eksploatacji. Guma FPM jest szczególnie odporna na wysoką temp. oleje i rozpuszczalniki oraz kwasy. Ma jednak ograniczoną odporność na np aceton, alkohol metylowy i octan butylu.

**W celu właściwego doboru rodzaju uszczelki prosimy o konsultację z działem technicznym firmy BLÜCHER.**



## Klasy obciążeń

Ruszty BLÜCHER stosowane w obiektach zostały przetestowane i sklasyfikowane zgodnie z normą EN 1253.



K 1,5 (1,5 kN) 150 kg Ruch pieszy

K 3 (3 kN) 300 kg Ruch pieszy



L 15 (15 kN) 1500 kg Ruch pieszy i wózki paletowe

M 125 (125 kN) 12.500 kg Wózki widłowe, ciężarówka

## Certyfikaty

BLÜCHER współpracuje z niezależnymi, międzynarodowymi instytucjami badawczymi. BLÜCHER aktywnie uczestniczy w tworzeniu międzynarodowych standardów jakości.

Funkcjonalność naszych produktów została udokumentowana przez badania i zatwierdzona sprawozdaniami z międzynarodowych instytucji, takich jak SITAC (SE), LGA (DE), BBA (UK), VTT (Finlandia), ETA (DK), itp.

Wszystkie rury i kanały oznaczone są znakiem CE.

Aby uzyskać pełną listę wszystkich aktualnych zezwoleń produktów proszę odwiedzić naszą stronę internetową [www.blucher.com](http://www.blucher.com).

Ponadto współpracujemy z renomowanymi, specjalistycznymi instytucjami w przypadku badań dotyczących przenoszenia dźwięku i odporności ogniowej, na przykład DTI (DK) i Fraunhofer Institut (DE).

## Konserwacja

Systemy odwodnieniowe BLÜCHER wymagają tylko minimalnej konserwacji.

Gładka i wytrawiona powierzchnia zachowuje przez długi czas użytkowania jednolity matowy srebrny kolor w większości mokrych środowisk, takich jak łazienki i kuchnie. Jednakże w bardziej agresywnych środowiskach, takich jak przemysł spożywczy, laboratoria, przemysł chemiczny oraz rolnictwo, może być konieczne okresowe czyszczenie instalacji, aby uniknąć osadzenia warstwy agresywnych zanieczyszczeń, które mogą spowodować korozję.

W tym celu można użyć myjki ciśnieniowej. Do usunięcia trudnych zanieczyszczeń można użyć rozcieńzonego kwasu cytrynowego. Po usunięciu zanieczyszczeń należy spłukać instalację dużą ilością wody.

Ważne jest, że szczególnie agresywne i niebezpieczne substancje powinny być gromadzone w pojemnikach i usuwane w inny sposób, a nie poprzez system kanalizacyjny.

## Produkcja

Efektom doskonałej jakości wykonania, funkcjonalnych rozwiązań i najbardziej zaawansowanych technologii produkcji jest najwyższa jakość naszych produktów.



Wszystkie produkty BLÜCHER® są w trakcie produkcji testowane ciśnieniowo



Najnowocześniejszy park maszynowy do produkcji rur w Europie

# BLÜCHER®

W firmie BLÜCHER ponad 300 pracowników generuje obrót przekraczający 50 milionów euro rocznie. Poprzez nowoczesne know-how, najwyższej jakości serwis i funkcjonalne rozwiązania rozwijamy produkcję i sprzedaż systemów odwodnieniowych ze stali nierdzewnej w sektorach budownictwa mieszkaniowego, komercyjnego, przemysłowego oraz stoczniowego na całym świecie.

Zachęcamy do odwiedzenia naszej strony internetowej [www.blucher.pl](http://www.blucher.pl)

**BLÜCHER® EuroPipe**

**BLÜCHER® Channel**

**BLÜCHER® Drain**



KEEPING UP THE FLOW