

Commercial



BLÜCHER®

A **WATTS** Brand

排水系统
医院及医疗中心

STAINLESS STEEL DRAINAGE SYSTEMS

遍及全球的商业设施排水系统

BLÜCHER在1965年由Johannes Blücher Skibild建立。时至今日，BLÜCHER 是美国 Watts Water Technologies, Inc. (NYSE: WTS) 集团旗下的品牌，BLÜCHER 为各类应用场景供应排水系统，包括家用排水、大型工业设施和豪华游轮等。



洁净的环境在医院中的重要性

有许多洁净问题对于医院是至关重要的。细菌和致病菌的繁殖和污染是最重要的问题之一。如果没有使用争取的防护手段，危险的传染病会迅速传播扩散。BLÜCHER总是在创新研发适用于医院的洁净产品的第一线。

通过空气传播的细菌、啮齿动物和昆虫是传染病和污染的主要元凶。BLÜCHER 能提供可以轻松解决这些问题的产品。



BLÜCHER 防鼠管的设计特点在于管道的一段扩张到了足够的宽度，使啮齿动物无法用背部和四肢抵住管壁爬上管道。另一个防护措施则是使用了不锈钢材质制造产品。老鼠会很快咬穿塑料管、HDPE管甚至铸铁管，但是它们无法咬穿不锈钢管道。



BLÜCHER 多重水封有一个特制的密封圈，在地漏未经使用时也可以将其封闭。所以即使水封中的水挥发至干，它同样可以阻止下水道的臭味、昆虫和细菌。这个特制的密封圈同样可以防止在强降水天气时下水道的污水倒流。

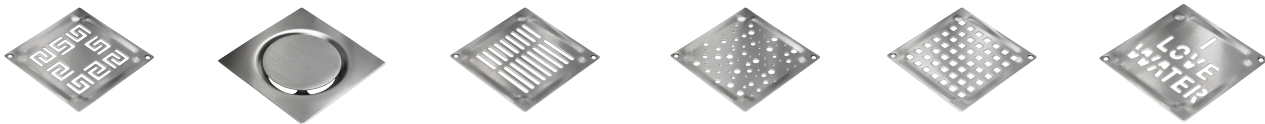
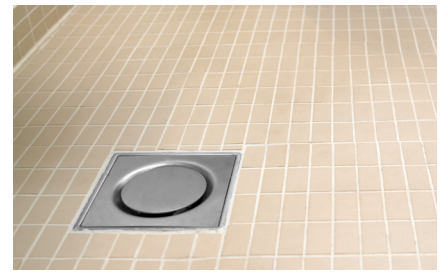


病房

地漏系列



BLÜCHER地漏的模块化系统发展多年，能够为任何类型的地面提供数种可行的组合。横排地漏和直排地漏的出水口尺寸从32mm到110mm，并可以加设侧入水口。对于薄膜防水层、液体防水层和乙烯基地面，我们提供合适的防水法兰。地漏和高度可以调整，地漏上部可以旋转、倾斜以求在安装时做到完美契合。



饮食区及厨房

厨房水槽

BLÜCHER 的水槽和盖板可以满足用户的一切要求。BLÜCHER水槽被设计成内部自带坡度，排水口位置可定制。我们有数种标准的宽度，和1-6米的标准长度产品。我们同样可以为客户定制任意长度的产品。水槽能够适用于混凝土、地砖、乙烯基和树脂地面，同时可以配合承重能力从250kg到12000qkg的盖板。轻便防滑的网格盖板是厨房地漏的好选择。无死角的不锈钢表面使得它易于清洗，能轻松地维持高洁净的标准。水槽是医院和医学中心中非常重要的一部分。



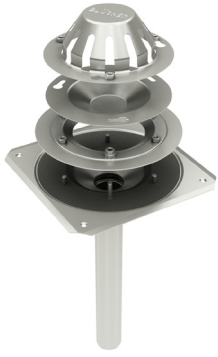
实验室

密封地漏

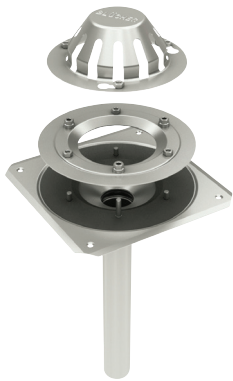
密封地漏是专为实验室特别设计的具气密性能的地漏。这种地漏的气密盖板可以用螺丝固定或用吸盘打开，它能够将实验室和医院的环境完全隔绝。由于实验室中需要进行微生物实验和化学实验，这一点是相当重要的。同样，盖板有各种承重等级的产品供选择。



屋面排水



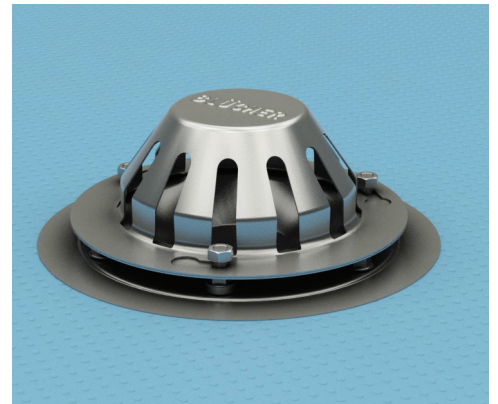
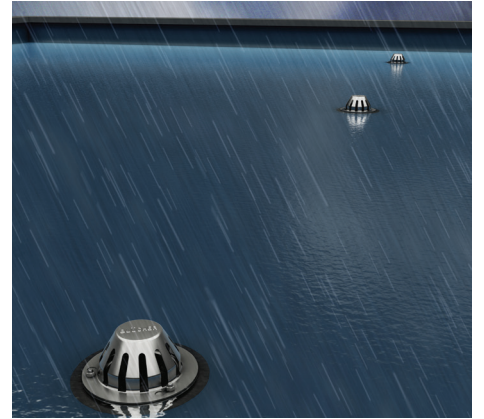
BLÜCHER® Drain Roof - siphonic



BLÜCHER® Drain Roof - gravity

雨水斗

BLÜCHER® 提供完整的不锈钢雨水排水系统。排水系统可以用于各种材质的屋面，并且同样适合虹吸排水系统和重力排水系统。不锈钢排水系统能够防止冲击、腐蚀和火灾。它只需要极少的维护。光滑的管道内部能提供极其优异的自洁净性能、排水能力并能防止堵塞。BLÜCHER 在排水系统的设计和选型上可为您提供帮助。可以用BLÜCHER的流量计算表来确定整个排水系统中的雨水斗、地漏、水槽和管配件。



室外排水

BLÜCHER室外地漏由一个200x200可调节的地漏上部和110或160mm的开孔管组成。在单层膜屋面和沥青膜屋面上的重力排水系统中，地漏上部可装在BLÜCHER® 雨水斗下部。沙子和碎石中的水会通过开孔管排到地漏下部。





管道及管配件

BLÜCHER有最全的不锈钢管道和管配件产品系列。BLÜCHER® EuroPipe有从Ø40mm到Ø315mm的标准管径，从0.15m到6m的标准长度，并且提供完整的管件产品包括弯头、三通、和支架等。管道重量很轻意味着一个工人就可以轻松操作，承插式的系统在安装时能节省时间。相比于其他替代产品如铸铁管道，这些优点在运输时也可以节省大量费用。不锈钢光滑的表面能使管道达到极高的流量，同时不锈钢管只需要极少的维护。

防火性能

在医院中，防火性能是很重要的。主要由于，出于各种原因，医院中大量的人很难疏散。BLÜCHER的防火水封可以阻止火灾扩散。这种水封底部有个充满泡沫的锥体，在遇到高温时会迅速膨胀，封锁水封并阻止火灾扩散。这种防火水封可替代标准的可拆卸水封，并满足 DIN 4102 part 11 中的防火等级R120。



水封



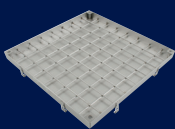
多重水封



过滤篮



储沙桶



检修盖



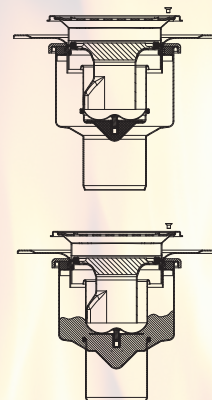
防鼠管



管道支架



管道切割工具



OTHER SELECTED REFERENCES

PROJECT	CITY	PRODUCTS
Hope Hospital	Salford	BLÜCHER® Europipe/Drains
University College Hospital	London	BLÜCHER® Europipe/Drains
St James Hospital	Leeds	BLÜCHER® Europipe/Drains
Huddersfield Royal Hospital	Huddersfield	BLÜCHER® EuroPipe
Pinderfields Hospital	Wakefield	BLÜCHER® Europipe/Drains
Blackpool Hospital	Blackpool	BLÜCHER® EuroPipe
Hexham General	Hexham	BLÜCHER® EuroPipe
Burnley General Hospital	Burnley	BLÜCHER® EuroPipe
Alder Hay Hospital	Liverpool	BLÜCHER® Drains
Queen Elixabeth Hospital	Birmingham	BLÜCHER® Drains
Glasgow Southern Hospital	Glasgow	BLÜCHER® Europipe/Drains
Peterborough Hospital	Peterborough	BLÜCHER® Europipe/Drains
Glan Clwyd Hospital	Rhyl	BLÜCHER® Channel & Drains
Stepping Hill Hospital	Stockport	BLÜCHER® EuroPipe
Cramlington Hospital	Newcastle	BLÜCHER® Drains
Cork University Hospital - Renal / Oncology Building	Cork	BLÜCHER® Drains
Galway Clinic	Galway	BLÜCHER® Europipe/Drains
University College Hospital	Galway	BLÜCHER® EuroPipe
Merlin Park Hospital	Galway	Waterline Channel
Beaumont Hospital	Dublin	BLÜCHER® Europipe/Drains
St Marys Hospital	Dublin	BLÜCHER® Channel
Cahercalla Community Hospital	Ennis	BLÜCHER® Drains
Louth Mortuary	Louth	BLÜCHER® Drains
Waterford Regional hospital	Waterford	BLÜCHER® Drains

BLÜCHER[®]
A **WATTS** Brand

At BLÜCHER[®] more than 350 employees create an annual turnover of more than 65 million euro.
Through know-how, dedicated service and common sense we develop, produce and market high quality stainless steel drainage solutions for customers within the housing, commercial, industrial and marine sectors all over the world.

Find your local BLÜCHER[®] specialist at www.blucher.com

BLÜCHER[®] Drain

BLÜCHER[®] Channel

BLÜCHER[®] EuroPipe



BLÜCHER China

23f, 500 West Yan'an Rd

Tel. +86 22232999

www.blucher.cn